

{ }

01

WAS IST EIN ROBOTER?



In vielen Fabriken helfen Roboter bei der Arbeit.

Es gibt Roboter in Filmen. Aber gibt es sie auch im echten Leben?

Ein Roboter ist eine bestimmte Art von Maschine. Er kann darauf **programmiert** werden, eine Arbeit auszuführen. Das bedeutet, wir geben ihm **Befehle**. Diesen folgt der Roboter dann. Er versteht, was er tun muss, um die Arbeit zu erledigen.



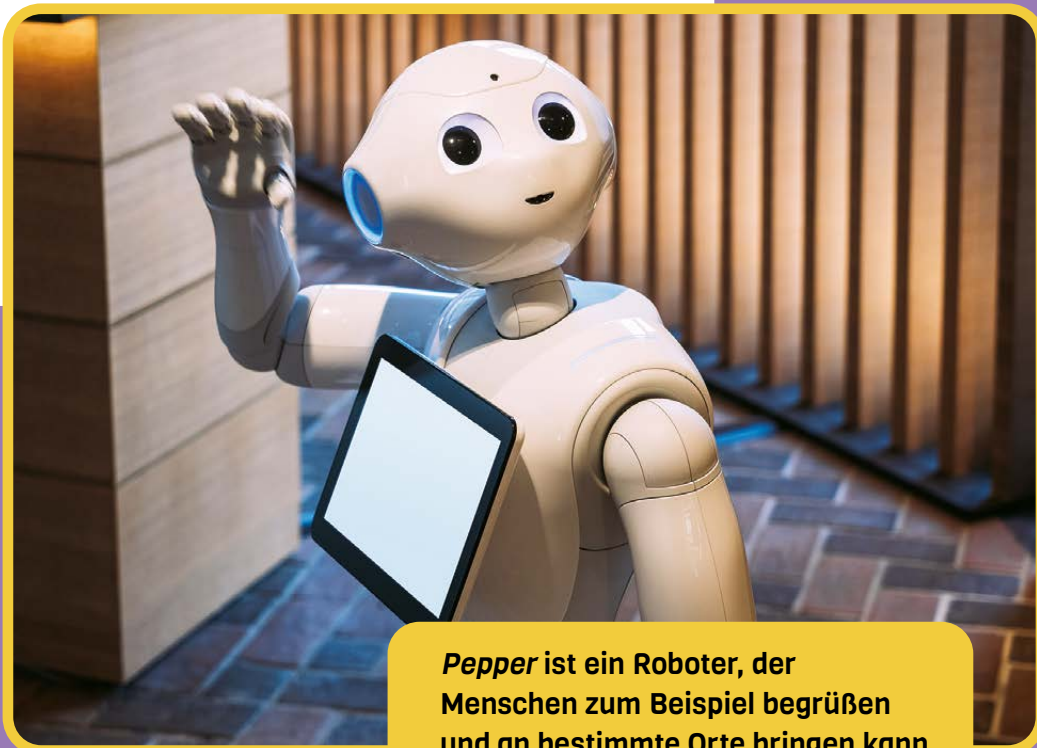


ÜBERALL ROBOTER

Vielleicht hast du schon einen Roboter in Aktion gesehen! Staubsaugerroboter säubern die Wohnung. Einige Supermärkte haben Selbstbedienungskassen. Diese arbeiten mit Robotern. Auch selbstfahrende Autos sind eine Art Roboter. Und es gibt Roboterspielzeuge, die du selbst programmieren kannst.



Japanische Ingenieure haben Roboter gebaut, die Gemüse zerkleinern und Pfannkuchen wenden können.



Pepper ist ein Roboter, der Menschen zum Beispiel begrüßen und an bestimmte Orte bringen kann.

HUMANOIDE ROBOTER



Der humanoide Roboter *Asimo* kann laufen und sogar einen Ball wegtreten!

Die meisten Menschen denken bei Robotern wohl an die, die wie ein Mensch aussehen.

Ein Roboter, der wie ein Mensch aussieht, wird **humanoid** genannt. Einige humanoide Roboter haben nur die Figur eines Menschen mit zwei Beinen und zwei Armen. Andere haben eine Haut aus Kunststoff, damit sie wie ein echter Mensch aussehen. **Androide** sind spezielle humanoide Roboter. Sie sehen dem Menschen besonders ähnlich.





WIE MENSCHLICH?

Manche Menschen fühlen sich wohler, wenn sie mit einem Roboter sprechen, der wie ein Mensch aussieht. Andere finden das eher merkwürdig. Aber egal, wie sehr ein humanoider Roboter dem Menschen ähnlich sieht, so ist er doch nicht menschlich. Er kann nicht genauso lieben oder andere Gefühle empfinden wie wir.

Es ist schwer, einen Roboter zu bauen, der auf zwei Beinen gehen kann. Leichter ist es, wenn der Roboter auf Rädern fährt.

Ein Roboter braucht sehr viele kleine Motoren, damit er wie ein Mensch lächeln oder die Stirn runzeln kann.

