

Inhaltsverzeichnis

Vorwort der Autorin	2
Vorwort des Verlages	3
Schülerbeurteilungsbogen / Blanko-Auftragskarte	4
Übersicht über die Themenschwerpunkte	5
Übersicht über die zusätzlichen Angebote	5
Ideen für den gemeinsamen Unterricht	6
Über das Arbeiten mit diesen Materialien	7
Tulpenmeditation	8
Wichtige Wörter	9
Arbeitsblätter zu den Themenschwerpunkten	10
Arbeitsblätter zu den zusätzlichen Angeboten	26
Lernzielkontrolle	35
Lösungen	36



So sieht die Tulpe aus



Aufgaben

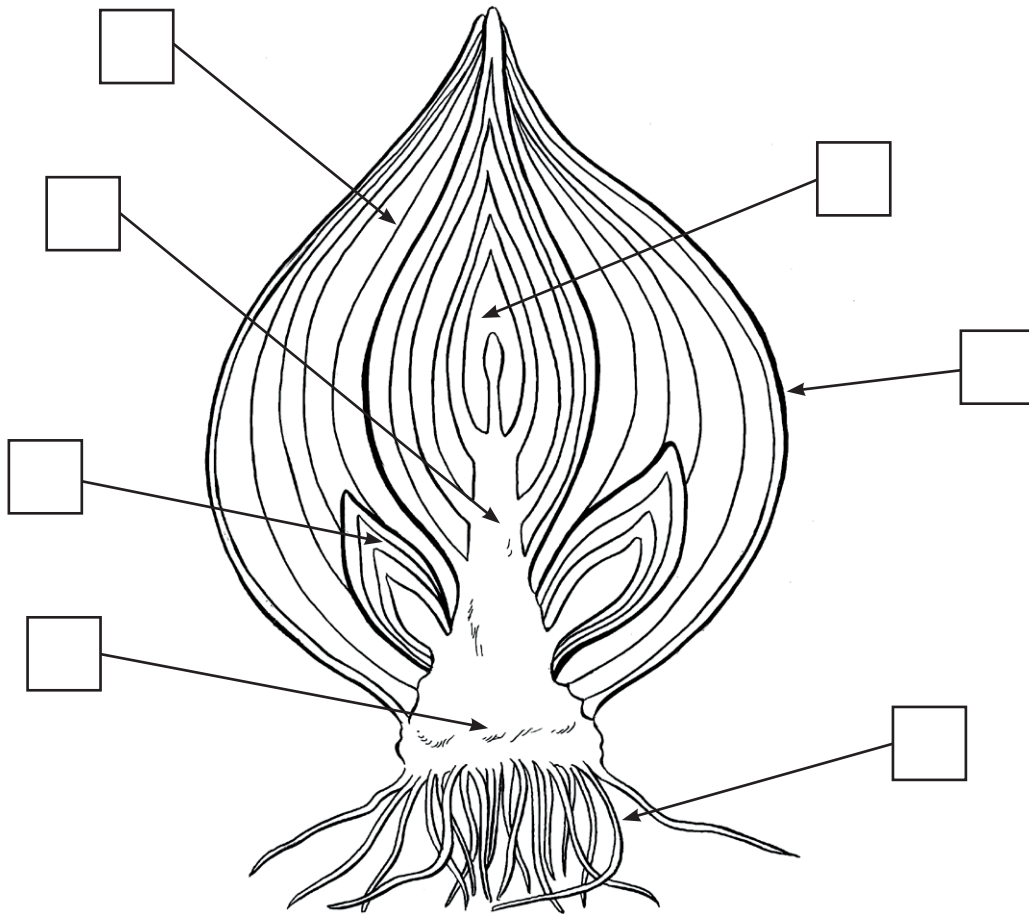
1. ✂ Schneide alle Kärtchen und Bilder aus.
2. Setze die Tulpe richtig zusammen und 📄 klebe die Kärtchen passend auf.



die Blüte	das Blatt	die Wurzel
die Tulpe	der Stängel	die Zwiebel



Die Tulpenzwiebel



1	Die äußere Haut der Tulpenzwiebel ist trocken und braun. Sie schützt die Zwiebel.
2	In den Scheiben werden die Nährstoffe gespeichert.
3	Der Trieb wächst in der Mitte der Zwiebel heran.
4	Mit den Wurzeln nimmt die Tulpe Wasser aus dem Boden auf.
5	Aus der kleinen Brutzwiebel bildet sich eine neue Tulpe.
6	In der Mitte des Triebes ist die Blüte schon zu erkennen.
7	Am Boden der Zwiebel sind die Scheiben und Wurzeln befestigt.

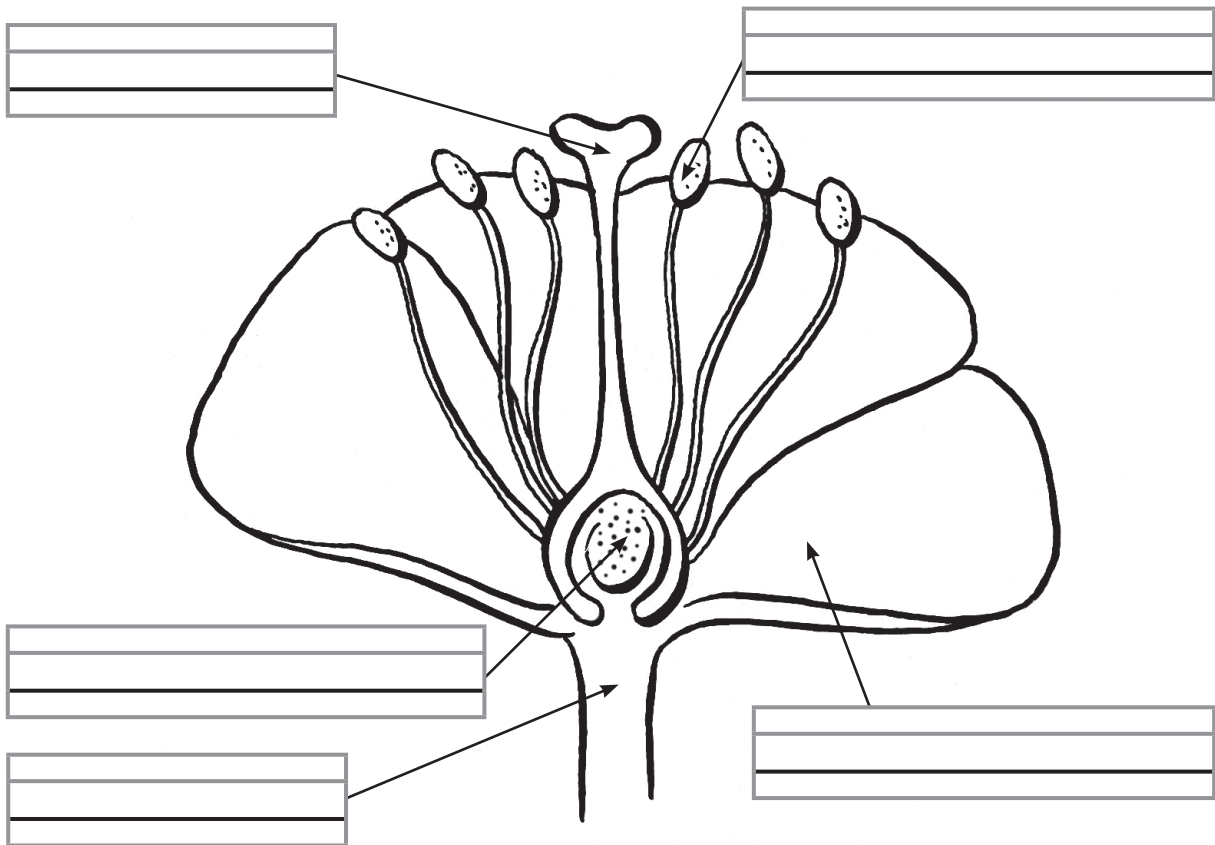
Aufgaben

- Lies die Sätze und betrachte das Bild.
- Trage die richtigen Zahlen oben in die Kästchen ein.
- Male die Zwiebel passend aus.








Die Blüte der Tulpe

Tulpen haben wunderschöne Blüten in vielen Farben. Die Blüte sitzt auf dem **Stängel**. Die Blüte besteht immer aus 6 gleich großen **Blütenblättern**. Hier auf der Zeichnung siehst du nur 3 Blütenblätter. In der Mitte der Blüte sitzt die **Narbe**. Unter der Narbe befindet sich der **Fruchtknoten**, der die Samen enthält. Jede Blüte hat auch 6 **Staubblätter**. Hiermit wird der Blütenstaub verbreitet. Wenn die Blüte verblüht, bleiben zum Schluss nur die Narbe, der Fruchtknoten und die Staubblätter stehen. Die Blütenblättern fallen ab.



Aufgaben

1.  Lies den Text genau.
2.  Schaue dir die Blüte der Tulpe gut an.
3.  Beschrifte sie richtig.
4.  Male die Blüte dann aus:
 Narbe = gelb, Fruchtknoten = orange, Blütenblätter = rot,
 Stängel = grün, Staubblätter = braun
***Zusatzaufgabe:**  Schaue dir eine echte Tulpenblüte genau an und vergleiche sie mit der Zeichnung.

