



Inhaltsverzeichnis

Vorwort	2	Berge auf Landkarten	35
Hinweise	3	Höhenlinien auf Karten	37
		Einen Kartoffelberg basteln	38
Perspektiven erkennen	4	Berge auf Karten	39
Draufsicht oder Seitenansicht?	4	Höhenschichten auf Karten	40
Draufsicht	5	Von der Höhenlinie zur Seitenansicht	41
Unterschiedliche Standorte	6	Eine Bergwanderung	42
Ein Plan entsteht	8	Unterschiedliche Berge	43
Karten mit ihren Symbolen	9	Bei uns zu Hause	44
Symbole auf einer Karte	9	Im Zoo	44
Eine Zeichenerklärung: die Legende	11	Wohnort-Steckbrief	46
Ein Ausflug zum Schwimmbad	12	So lebe ich	47
Kennst du die Symbole auf Landkarten?	13	Arbeit mit der Deutschlandkarte	48
Bist du ein Karten-Experte?	14	Das Wetter in Deutschland	48
Karten-Rätsel	15	Deutsche Flüsse	50
Domino	16	Gebirge in Deutschland	52
Kennst du die Kartenzeichen?	17	Deutsche Städte	54
Bist du ein guter Kartenzeichner?	18		
Stadtplan	19	Die Weltkarte kennenlernen	56
Orientierung auf dem Stadtplan	20	Die Weltkarte	56
Planquadrate und Kartensymbole	21	Die Kontinente auf der Weltkarte	57
		Tiere auf der Welt	58
Die Himmelsrichtungen	22	Der Globus	60
Weitere Himmelsrichtungen	24		
Die Himmelsrichtungen und der Stand der Sonne	25	Spiel: Die Wörter-Polizei	62
Stadtplan, Planquadrate und Himmelsrichtungen	26	Lösungen	64
Der Kompass	27		
Die Natur als Kompass	28		
Einen Kompass basteln	29		
Die Windrose – Kopiervorlage	29		
Was ist ein Maßstab?	30		
Der Maßstab	31		
Messen und zeichnen von Gegenständen	32		
Rechnen mit dem Maßstab	33		
Entfernungen auf einer Karte	34		





Eine Zeichenerklärung: die Legende

Auf einer Karte wird die Wirklichkeit um ein Vielfaches verkleinert, damit man möglichst viel darstellen kann. Eine Kirche so zu zeichnen, wie sie in Wirklichkeit aussieht, ist viel zu schwierig. Deshalb benutzt man auf Karten einfache Zeichen.

Diese Kartenzeichen nennt man **Symbole**.

Kirche



Wort

Bild

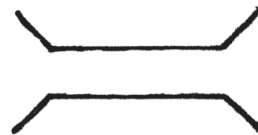
Symbol

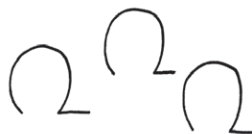
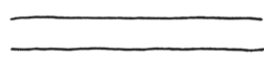
Damit jeder die Karte lesen kann, wird die Bedeutung der Zeichen (und auch von Farben und Linien) in einer Zeichenerklärung erklärt. Diese Zeichenerklärung, die meist am Rand einer Karte steht, nennt man **Legende**.

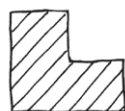
Auf verschiedenen Karten sehen auch die Legenden ganz unterschiedlich aus.

 Was bedeuten die folgenden Symbole? Schreibt es auf die Linien.

Tipp: Die Wörter unten im Kasten helfen euch.





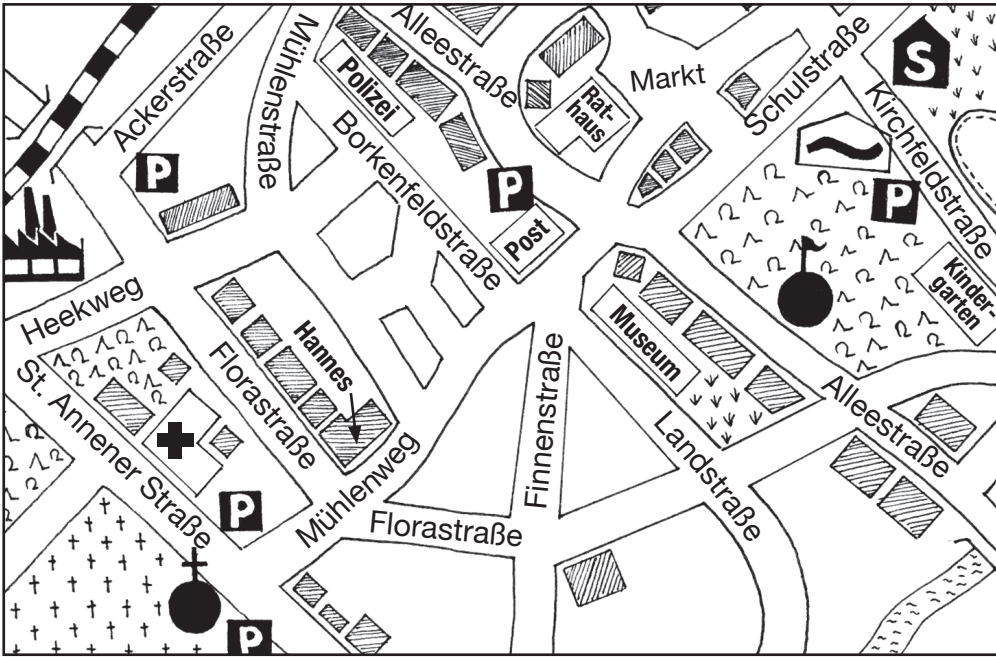


Haus – Straße – Friedhof – Bahnlinie – Brücke – Nadelwald –
Laubwald – Kirche – Fluss – See – Burg – Ort





Entfernungen auf einer Karte



1 m sind
100 cm!



Maßstab 1 : 10 000

1. Fülle die Lücken aus. Auf der Landkarte ist die Wirklichkeit _____ dargestellt. Der Maßstab ist hier _____.

Das bedeutet, dass 1 cm auf der Karte in Wirklichkeit _____ cm sind, das sind _____ m.

2. Hannes und Lotte messen verschiedene Strecken auf der Karte aus. Wie groß sind die Entfernungen in Wirklichkeit?

a) Kirche – Post

R: _____

b) Post – Markt

R: _____

c) Hannes' Wohnhaus – Schule

R: _____

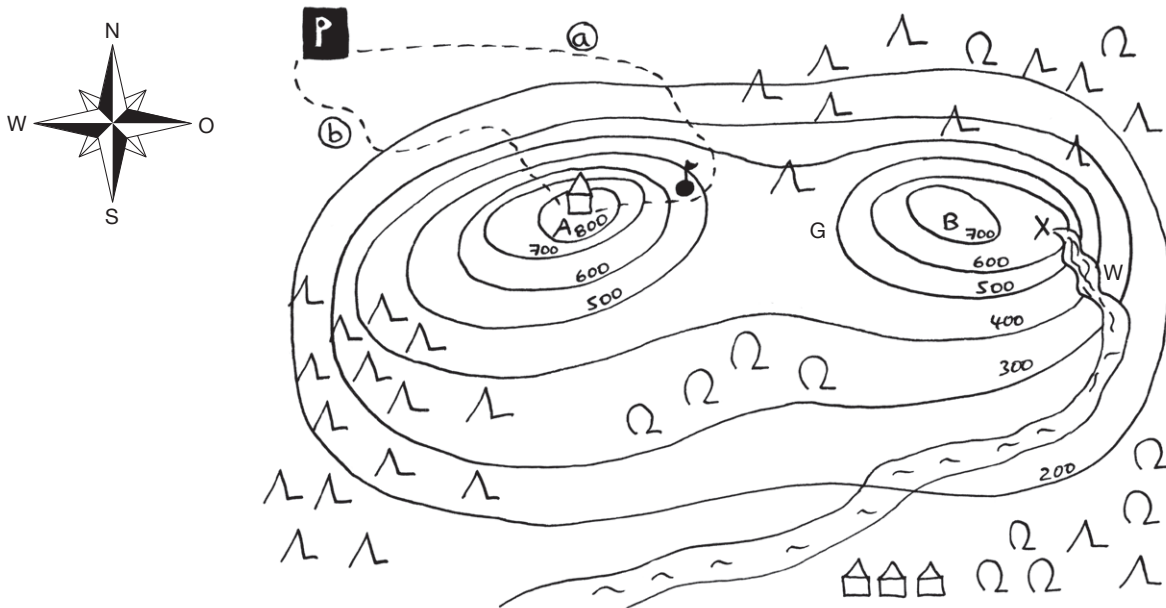
Wenn ich 1 cm messe,
muss ich rechnen:
 $1 \text{ cm} \times 10\,000 = 10\,000 \text{ cm} = 100 \text{ m}$





Eine Bergwanderung

Nachdem Hannes und Lotte so viel über Karten und Berge gelernt haben, planen sie mit ihren Familien eine Bergwanderung mit Übernachtung. Vorher schauen sie sich die Karte ganz genau an.



1. Schreibe auf, in welcher Höhe die folgenden Punkte liegen.

Kreuzberg (A): _____ Stirnberg (B): _____ Prinzenquelle (X): _____

Laubwald: _____ Wasserfall (W): _____ Burg: _____


2. Welchen Weg (a oder b) sollten Lotte und Hannes vom Parkplatz zur Gaststätte nehmen? Begründe deine Antwort in deinem Heft.

3. Nachmittags wollen die beiden Kinder von den Wasserfällen zur Grotten (G) wandern. „Lass uns einfach immer geradeaus gehen. Das ist der kürzeste Weg“, sagt Hannes. „Spinnst du! Niemals!“, stöhnt Lotte.

a) Warum ist Lotte über Hannes' Weg so entsetzt?

b) Findest du für Lotte einen Weg ohne Steigungen? Zeichne ihn ein.

4. Wenn Lotte und Hannes auf dem Kreuzberg (A) stehen, in welcher Himmelsrichtung finden sie dann den Stirnberg (B)?

5.  Sucht euch einen Partner und stellt euch gegenseitig noch weitere Aufgaben.

