



Auftragskarte zu Werkbereich: Zusammengesetzte Nomen

Mit dem Nomen (Namenwort) Bienen und anderen Nomen lassen sich wieder neue zusammengesetzte Nomen bilden.

Nimm ein Blatt und schreibe so auf:

Die Bienen + der Honig = der Bienenhonig

Vielleicht fallen dir noch mehr solcher Nomen ein.

die Bienen +

- das Volk
- der Stock
- das Wachs
- der Schwarm
- die Wabe
- der Züchter
- die Königin



Auftragskarte zu Werkbereich: Jede Biene hat ihre Aufgabe

Wie du weißt, gibt es in einem Bienenvolk verschiedene Bienen: die Königin, die Drohne und die Arbeiterin.

Jede Biene hat eine bestimmte Aufgabe.
Weißt du welche?





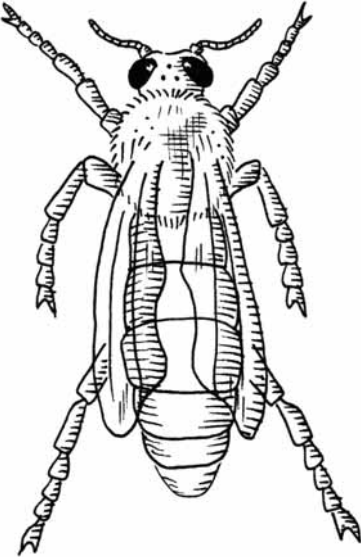
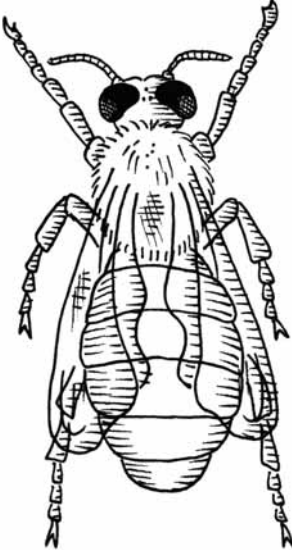
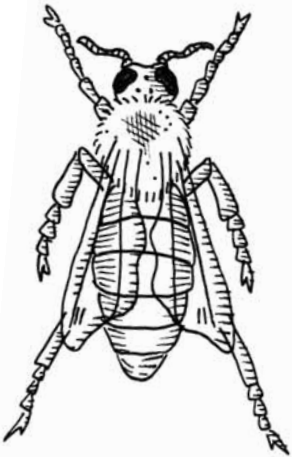
Arbeitsblatt zu Werkbereich: Jede Biene hat ihre Aufgabe



Trage die folgenden Tätigkeiten richtig in die Tabelle ein.



**Sammeln der Pollen - Putzen der Waben - Legen der Eier -
Bauen der Waben - Sammeln des Nektars - Befruchten der Königin -
Füttern der Larven - Honig herstellen**

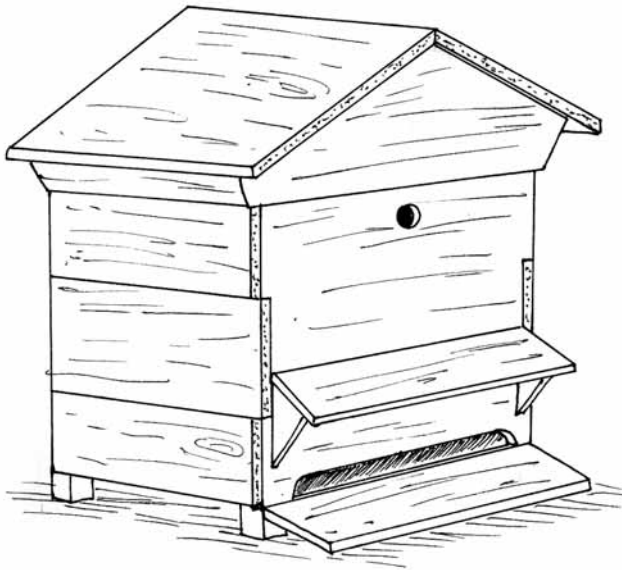
Königin	Drohne	Arbeiterin
		



Arbeitsblatt zu Werkbereich: Wie kommt der Honig in das Glas? (1)



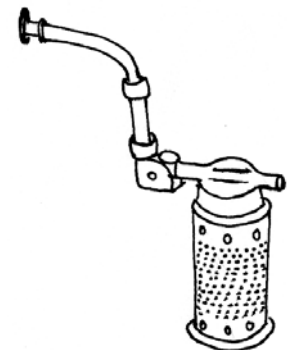
So wie sich Schäfer um ihre Schafe kümmern, so kümmert sich ein Imker um sein Bienenvolk. Er gibt den Bienen ein Haus und pflegt sie, wenn sie krank sind. Ein Bienenhaus sieht meistens so aus:



In dem Bienenhaus befinden sich Holzrahmen mit Waben, die die Arbeiterinnen mit Honig füllen und mit Wachsdeckelchen verschließen. Der Honig ist die Nahrung der Bienen für den Winter.

Am Ende des Sommers, wenn die Waben mit Honig gefüllt sind, nimmt der Imker die Holzrahmen aus dem Bienenstock.

Damit die Bienen ihn nicht angreifen und stechen, beruhigt er sie vorher mit Rauch aus einem Rauchapparat.



Außerdem braucht der Imker eine besondere Schutzkleidung, die ihn vor Stichen schützt.

Dazu gehören:
Maske, Handschuhe
und Schutzanzug.