

# Die Freunde gehen schlafen

## Abschnitt 5



1. Was ist das Problem?

Verbinde.

Mauseloch

Schweineestall

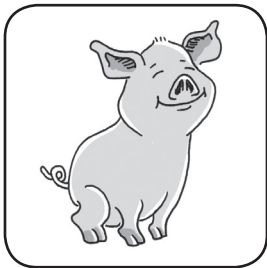
Hühnerstange

stinkt

zerbricht

ist zu klein

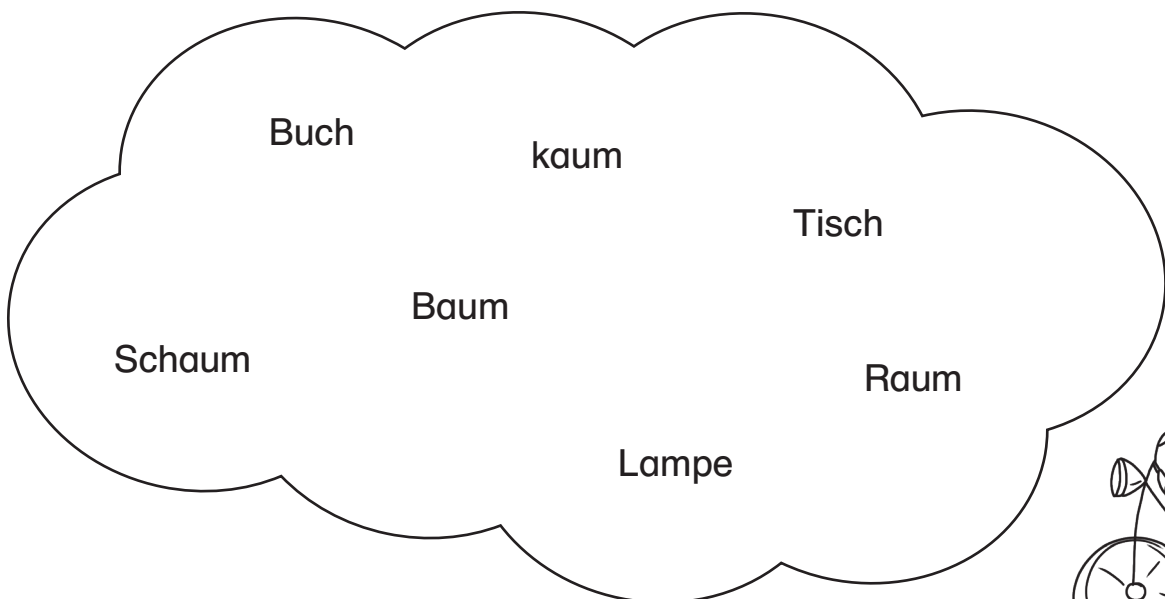
2. Wer schläft wo? Schreibe auf.



\_\_\_\_\_

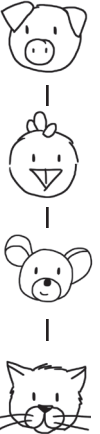
3. Die Freunde haben einen Traum. Was reimt sich auf Traum?

Kreise ein.



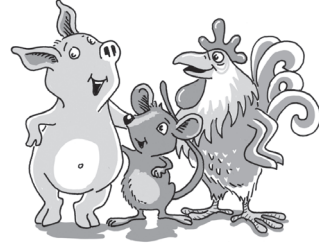
# Die Freunde gehen ins Bett

## Abschnitt 5



Löse das Kreuzworträtsel. Du erhältst ein Lösungswort.

- a) Bei wem wollen die Freunde zuerst schlafen?
- b) Franz von Hahn bleibt hier stecken.
- c) Dann gehen sie in den ...
- d) Die Maus hat eine empfindliche ...
- e) Sie gehen in den Hühnerstall. Die ... zerbricht.
- f) Jeder geht in sein eigenes ... .

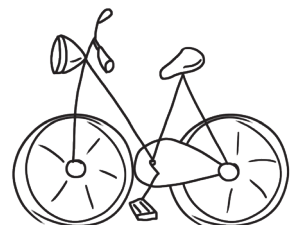


The crossword puzzle grid consists of several intersecting words:

- Word a:** A horizontal word starting at the first cell of the second row from the top.
- Word b:** A vertical word starting at the top of the fifth column.
- Word c:** A vertical word starting at the top of the seventh column.
- Word d:** A horizontal word starting at the first cell of the fourth row.
- Word e:** A vertical word starting at the top of the second column.
- Word f:** A vertical word starting at the top of the fourth column.

Numbers 1 through 7 are placed in the starting cells of words a through g respectively. The fourth cell of word a is shaded grey.

Lösungswort:                            



# Kreatives Schreiben (1): Freunde und Familie

1.  Schreibe eigene Sätze.

Mit Freunden kann ich viel lachen.

Mit Papa kann ich gut spielen.

Mit Mama kann ich \_\_\_\_\_.

Mit \_\_\_\_\_ kann ich \_\_\_\_\_.

Mit \_\_\_\_\_ kann ich \_\_\_\_\_.

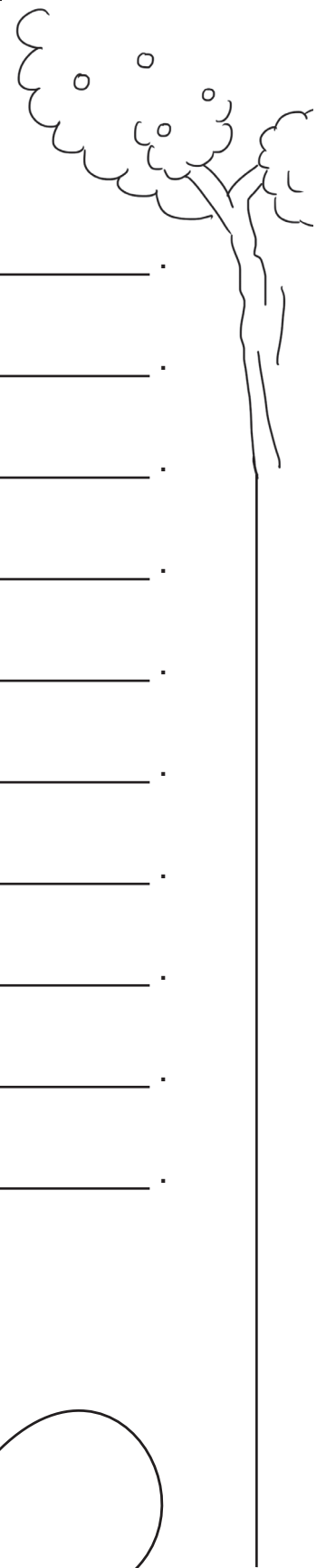
Mit \_\_\_\_\_ kann ich \_\_\_\_\_.

Mit \_\_\_\_\_ kann ich \_\_\_\_\_.

Mit \_\_\_\_\_ kann ich \_\_\_\_\_.

Mit \_\_\_\_\_ kann ich \_\_\_\_\_.

Mit \_\_\_\_\_ kann ich \_\_\_\_\_.



2. Wie fühlst du dich mit deinem Freund/deiner Familie?

 Schreibe in die Herzen.

