

Inhaltsverzeichnis



Vorwort	2
Deckblatt Lese-Begleit-Heft	4
differenzierte Arbeitsblätter zum Lesefortschritt	5
Grüffelo-Mini-Leseheft	16

Arbeitsblätter zum Lernbereich Deutsch

Lesen – mit Texten und Medien umgehen:	Schlangenwörter	18
	Angeknabberte Wörter	19
	Bild-Wort-Domino	20
Schreiben:	Silben-Karten	21
	Sätze bilden	23
Sprache und Sprachgebrauch:	Adjektive	24
	Setze die passenden Verben ein!	25
	Laufdiktat	26
	Faltdiktat – Partnerdiktat	27
Sprechen und Zuhören:	Mäusegedicht von Josef Guggenmos	28

fächerübergreifende Arbeitsangebote

Sachunterricht:	Körperteile einer Maus	30
	Was frisst die Maus?	31
	Lückentext	32
	Waldmäuse	33
	Rate, wer ich bin!	34
	Lügendgeschichten	35
	Gefühle zeigen	36
	Mein Nachbar und ich	37
Kunst:	Gestalte deinen Grüffelo	38
	Stabpuppenspiel / Kopiervorlagen	38
	Stabpuppen	39
	Einen Grüffelkopf gestalten	42
	Gestalte eine Wollmaus	45
Musik:	Lied: Das wilde Tier	46
Lösungen		47





Das Grüffelo-Suchsel

In diesem Suchsel sind zehn Wörter zu der Begegnung der Maus mit dem Fuchs versteckt.

1. Finde die Wörter aus dem Kasten unten. (β = SS)
Du findest sie waagrecht → und senkrecht ↓.
2. Markiere sie.

G	R	Ü	F	F	E	L	O	R	A	R	N	E	N
G	Ö	T	T	E	R	S	P	E	I	S	E	W	N
Z	V	I	J	C	H	A	U	E	R	E	L	P	B
S	T	E	I	N	Ü	M	E	N	I	J	Ö	X	A
T	D	R	E	O	R	Ö	K	L	A	U	E	N	U
F	U	C	H	S	S	P	I	E	S	S	M	A	R
W	M	I	F	Q	A	Y	O	L	Z	Y	G	O	Z
E	M	T	U	B	Z	Ä	H	N	E	H	V	I	T

Götterspeise	Grüffelo	dumm
Zähne	Hauer	Tier
Fuchsspieß	Klauen	Bau
		Stein

3. Eigentlich würde der Fuchs die Maus fressen.
Aber die Maus ist schlau und erfindet den Grüffelo.
 Warum glaubt der Fuchs der Maus?



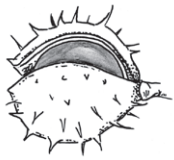
Angeknabberte Wörter

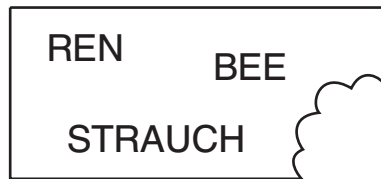
Der Grüffelo hat an diesen Wörterkeksen geknabbert.
Jetzt sind die Wörter durcheinandergeraten.

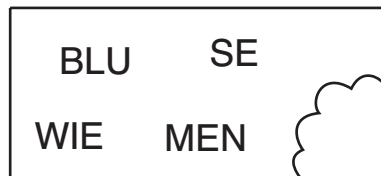
 Ordne die Silben.

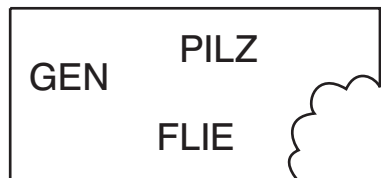
 Schreibe die Wörter auf die Linien.

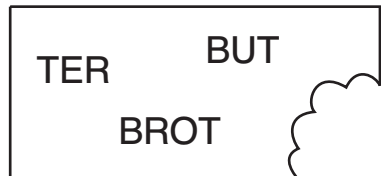


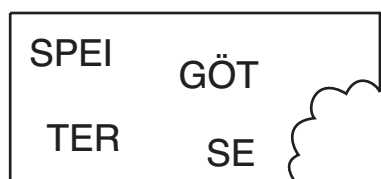


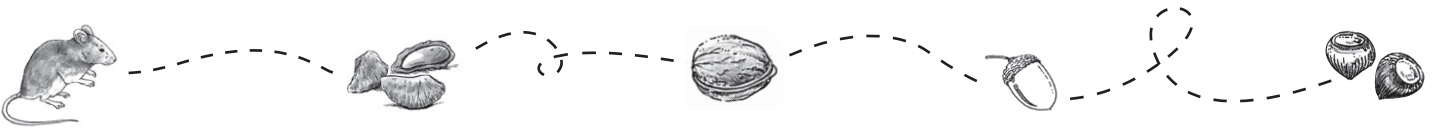






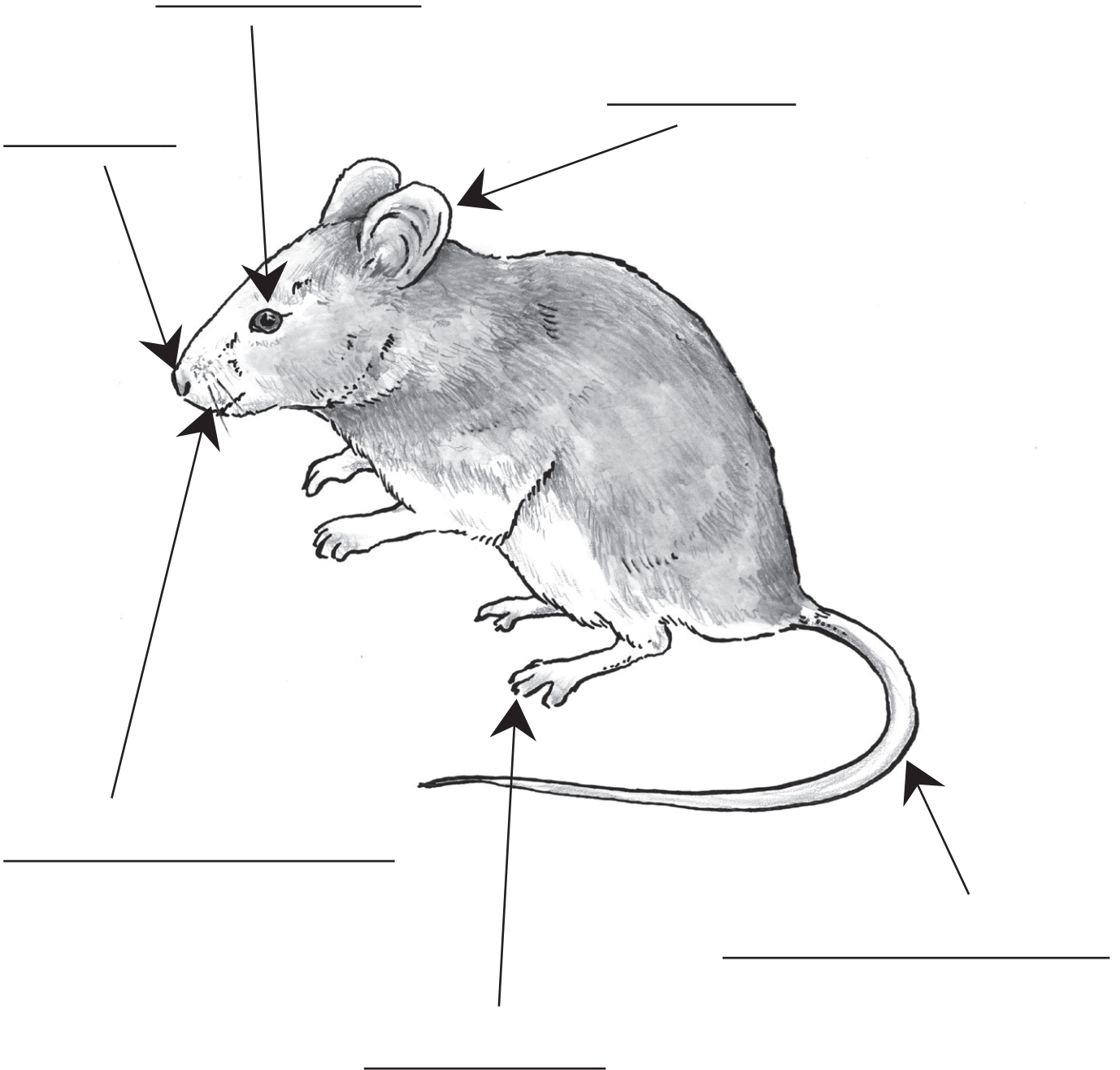






Körperteile einer Maus

 Schreibe die passenden Körperteile auf die Linien.



Auge – Schnurrhaare – Schwanz – Pfote – Nase – Ohr