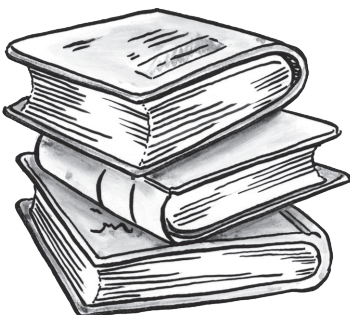




Inhaltsverzeichnis

Vorwort und Vorbemerkungen	2
Alphabetische Strategie	
Silbenübungen	3
Königsbuchstaben	10
• Doppellaute	13
• Umlaute	18
Besondere Buchstaben	21
• Sp/sp	21
• St/st	32
• C/c	41
• Y/y	50



Übung 2 – Silbenübungen



1. Schwinge und zeichne die Silbenbögen. Schreibe das Wort.



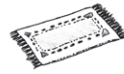
Zebra



















2. Verbinde die passenden Silben. Schreibe das Wort.

Schwinge und zeichne die Silbenbögen.

Mö

ge

Ha

we

Son

se

Flie

ke

Gur

ne

Name: _____

Datum: _____

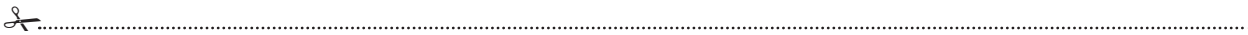
Übung 1: Doppellaut Ei / ei



Finde Ei- /ei-Wörter und kreise sie ein. Schreibe sie auf.

Eichhörnchen klop klo Kloide khfst Eis jug xreiten jhsui Meise kj zu h
Schweinkj huh Steink huk Eimer jkhg deljeh gaz Ei

Es sind _____ Ei- /ei-Wörter.



Name: _____

Datum: _____

Übung 1: Doppellaut Ei / ei



Lies die Sätze. Kreise Ei /ei ein und zähle sie.

Schreibe die Sätze in dein Heft.

1. Die kleine Meise zwitschert leise auf einem Stein.
2. Das Schwein pfeift auf einer Pfeife.
3. Eine Reiterin reitet einen Kreis auf der Weide.
4. Ein Eichhörnchen klettert auf eine Leiter.
5. In einem Eimer liegt ein Hufeisen.

Es sind _____ Ei- /ei-Wörter.



