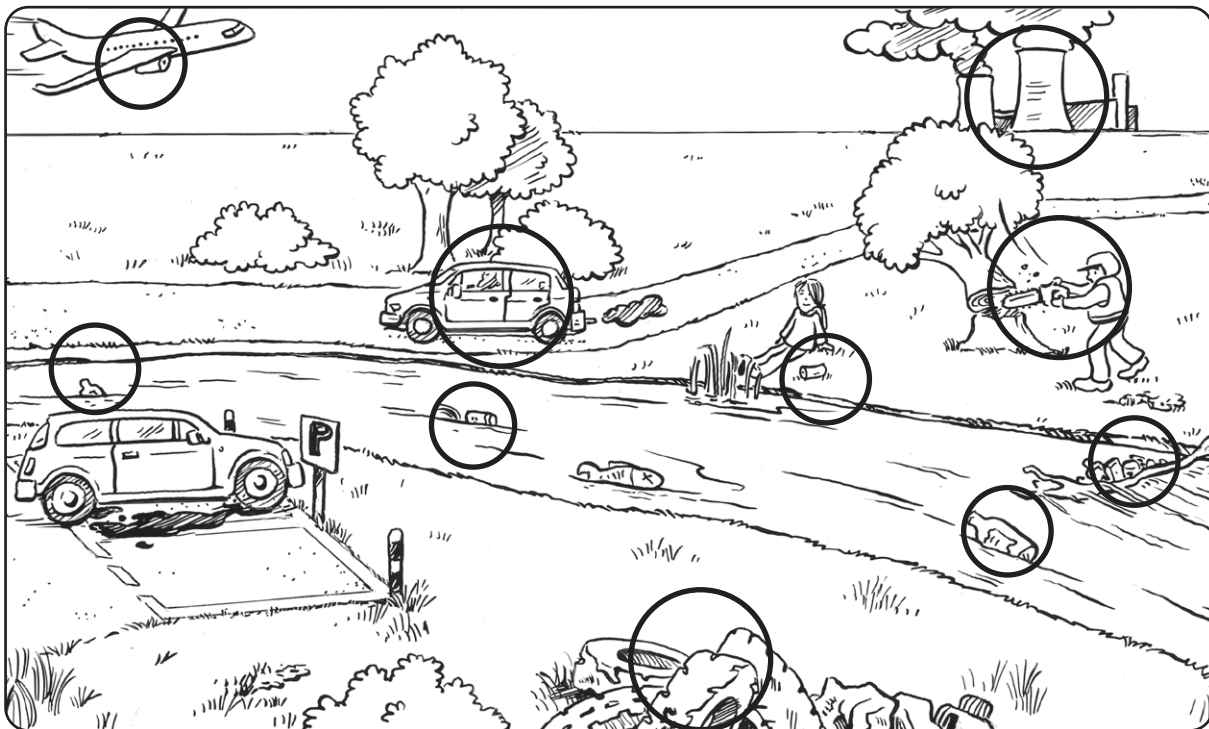
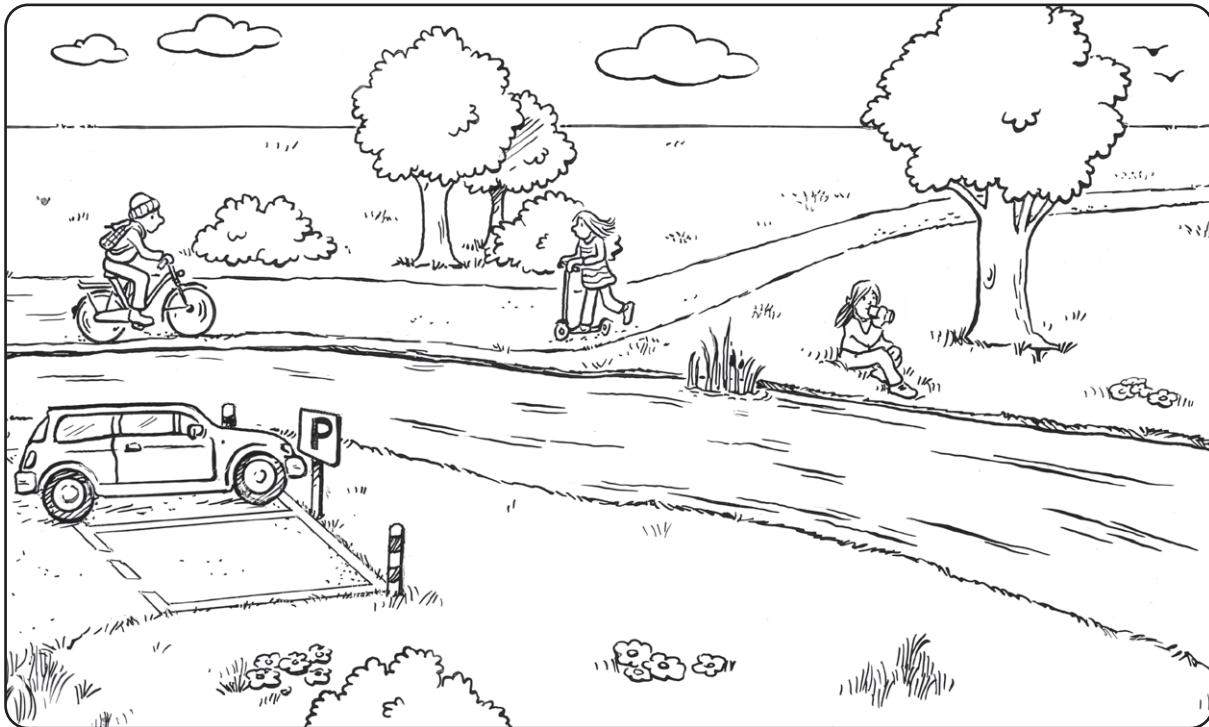


# Was schadet der Umwelt?

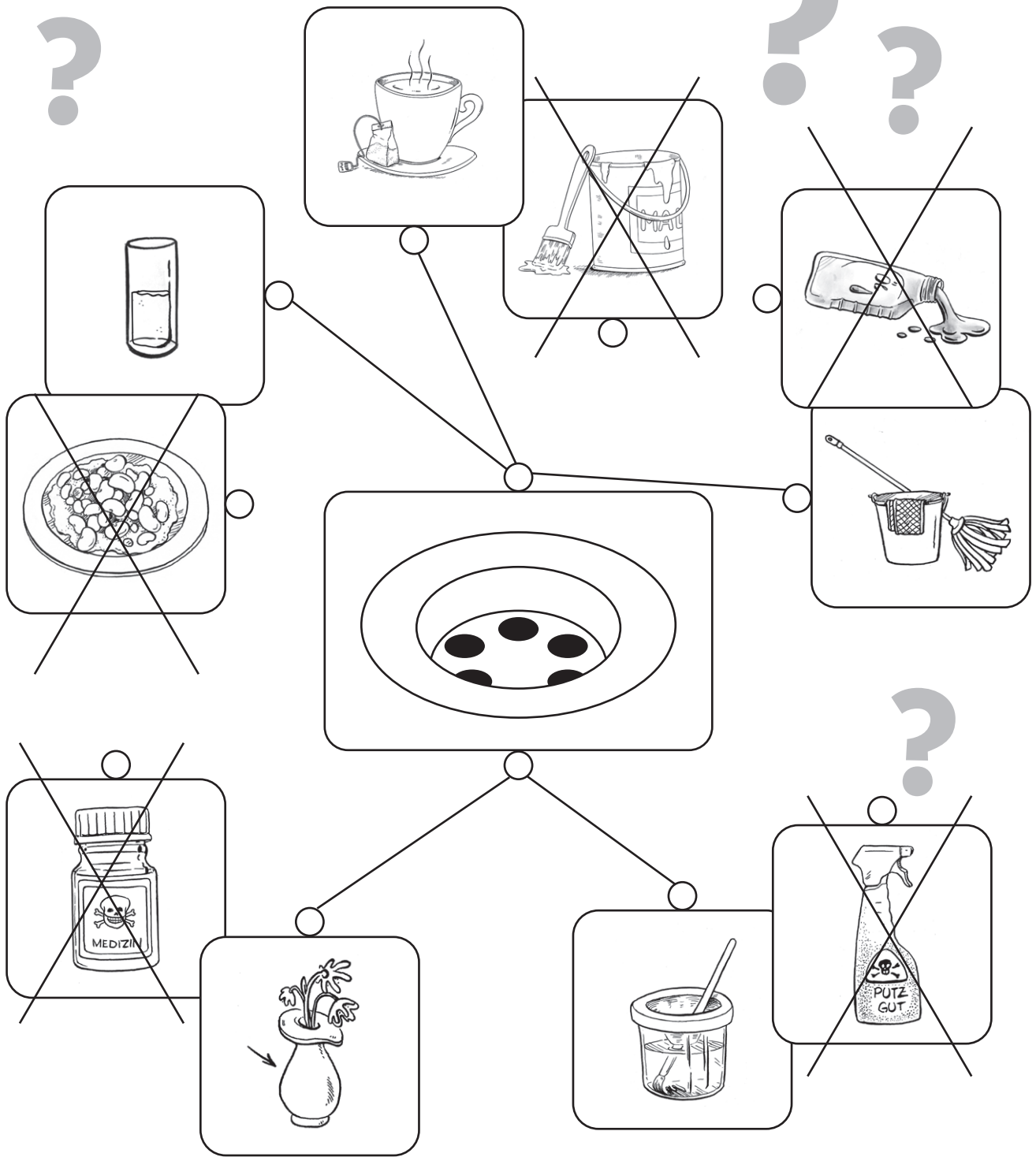


## Aufgaben

1. 👁 Schau dir die beiden Bilder an. Welche 10 Dinge schaden der Umwelt auf dem unteren Bild? ✎ ○ Kreise sie ein.
2. 🖍 Male das obere Bild bunt an.



# Was darf in den Ausguss?







## Aufgaben

1. 👁 Schaue dir die Bilder an.
2. Was darfst du in den Ausguss gießen? 🖋 Verbinde es mit dem Ausguss. 🖍 Male es bunt an.
3. Was darf nicht in den Ausguss? 🖋 🚫 Streiche es durch.



# Die Reise der Plastikflasche

## Aufgaben

1.  Schau dir die Bilder an.  Lies die Sätze.
2.  Schneide die Streifen aus. Lege sie in die richtige Reihenfolge.
3. Kontrolliere: Ist alles richtig?  Klebe die Streifen in der richtigen Reihenfolge auf ein Blatt.



Leo und Marie spielen am Bach.  
Hoppla, die Trinkflasche fällt ins Wasser!



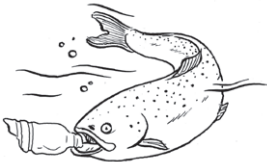
Leo und Marie wollen die Flasche herausfischen.  
Doch sie ist schon davongeschwommen.



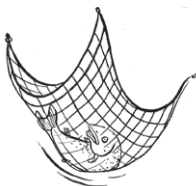
Die Strömung treibt die Flasche immer weiter.  
Die Flasche schwimmt unter einer Brücke hindurch.



Der Fluss wird immer breiter. Die Flasche schwimmt  
bis ins Meer.



Im Meer hat ein großer Fisch die Flasche entdeckt.  
Happs! Der Fisch hat die Flasche verschluckt.



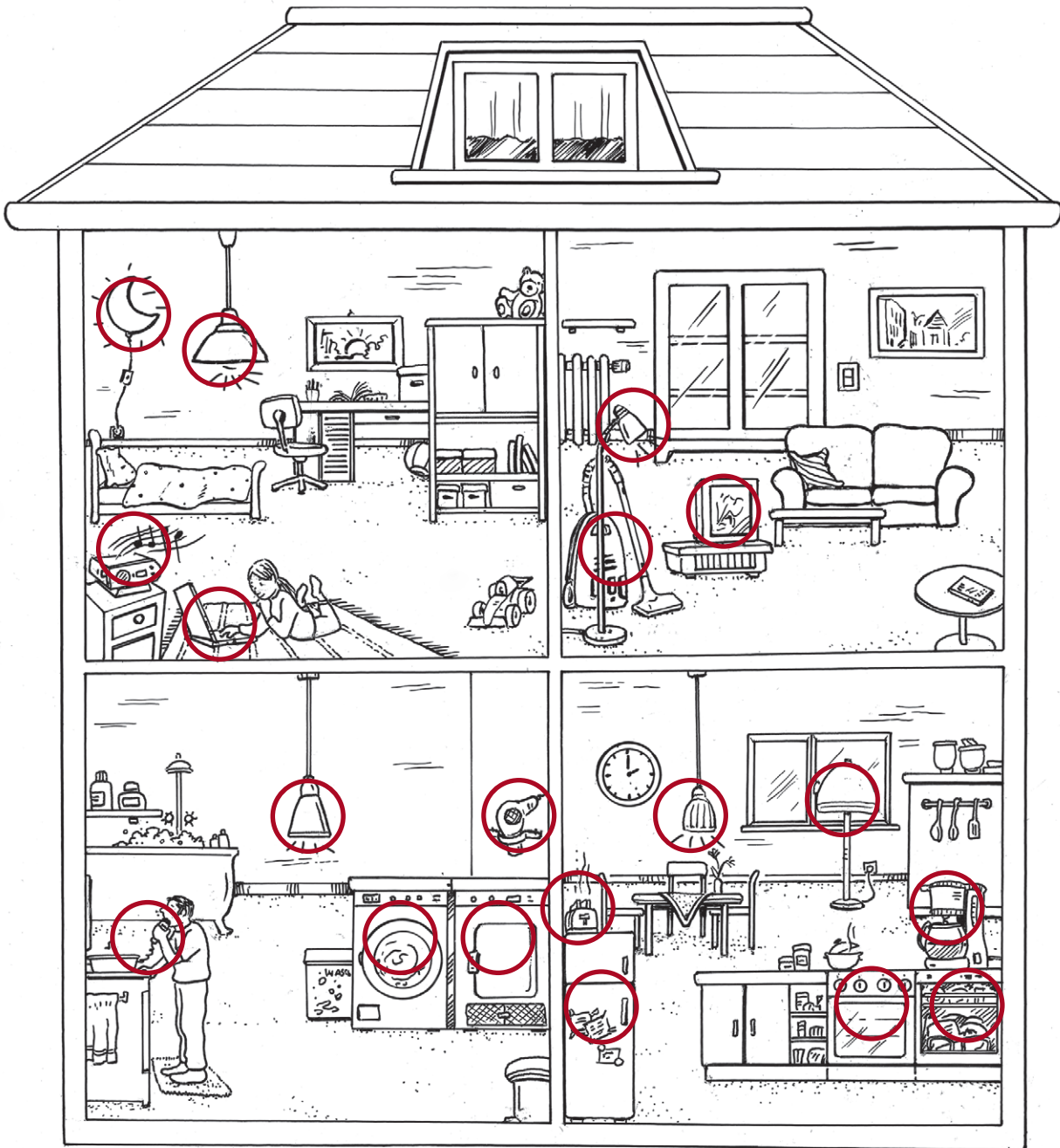
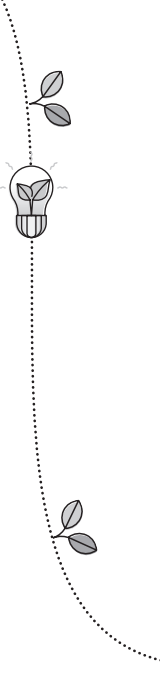
Fischer fangen den Fisch mit einem großen Netz.



In der Fabrik werden Fischstäbchen hergestellt.  
Ein Arbeiter findet die Flasche im Magen des Fisches.



# Wo ist überall Strom?



19

Geräte brauchen Strom.

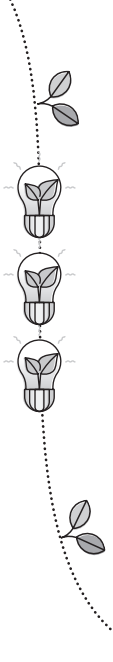
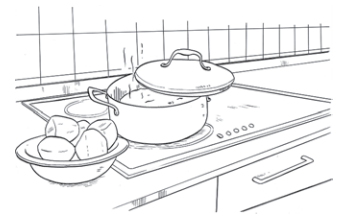
## Aufgaben

1. 👁 Schaue dir das Bild an. Welche Geräte brauchen Strom?
2. 🖋 ○ Umkreise sie rot.
3. 🧮 Zähle: Wie viele sind es? 🖋 Schreibe die Zahl in den Kasten.
4. 🖍 Male das Bild bunt an.





Suchsel: Welche Geräte brauchen Strom?



R	B	I	F	W	S	C	I	R	W	Ö	F	N
W	X	Ä	E	L	Y	E	K	E	Q	S	Ö	M
M	L	M	R	T	F	X	P	U	W	N	H	L
T	A	Ä	N	K	G	Y	X	Q	H	I	N	X
X	M	C	S	Z	Q	H	E	R	D	H	N	T
O	P	E	E	J	U	Y	C	R	A	D	I	O
F	E	O	H	X	N	T	Y	Z	J	S	Z	Q
K	C	U	E	R	O	Q	H	A	N	D	Y	U
P	Q	G	R	O	S	H	P	Ü	L	H	X	M
R	K	Ü	H	L	S	C	H	R	A	N	K	I
W	A	S	C	H	M	A	S	C	H	I	N	E
S	T	A	U	B	S	A	U	G	E	R	I	L


Aufgaben

Viele Dinge brauchen Strom. Im Suchsel haben sich 9 Wörter versteckt. Du findest sie ↓ und →.

Male sie bunt an.

1. Schreibe die Wörter auf die Linien.





# Wie kommt der Strom in die Steckdose?

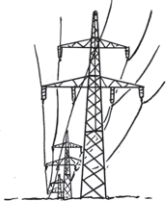
## Aufgaben

- Schaue dir die Bilder gut an. Lies die Sätze.
- Schneide die Streifen aus. Lege sie in die richtige Reihenfolge.  
 Schreibe die Zahlen von 1 – 6 in die Kreise.  
 Klebe die Streifen richtig auf ein Blatt.



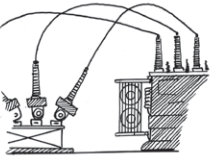
Strom wird auf unterschiedliche Weise erzeugt.  
Zum Beispiel durch ein Windrad oder ein  
Kohlekraftwerk.

1



Dieser Strom ist am Anfang sehr stark. Er steht  
unter Hochspannung.

2



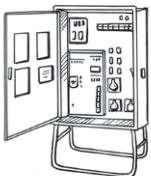
Der starke Strom wird im Umspannwerk in  
schwächeren Strom umgewandelt.

3



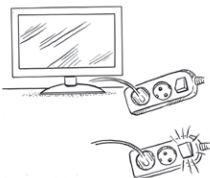
Dieser schwächere Strom wird in einer Ortsnetz-  
Station in noch schwächeren Strom umgespannt.  
Er wird an die Verteilerschränke weitergeleitet.

4



Der Strom wird von dem Verteilerschrank aus mit  
einem Kabel in die Häuser geleitet.

5



Jetzt kommt der Strom aus der Steckdose.

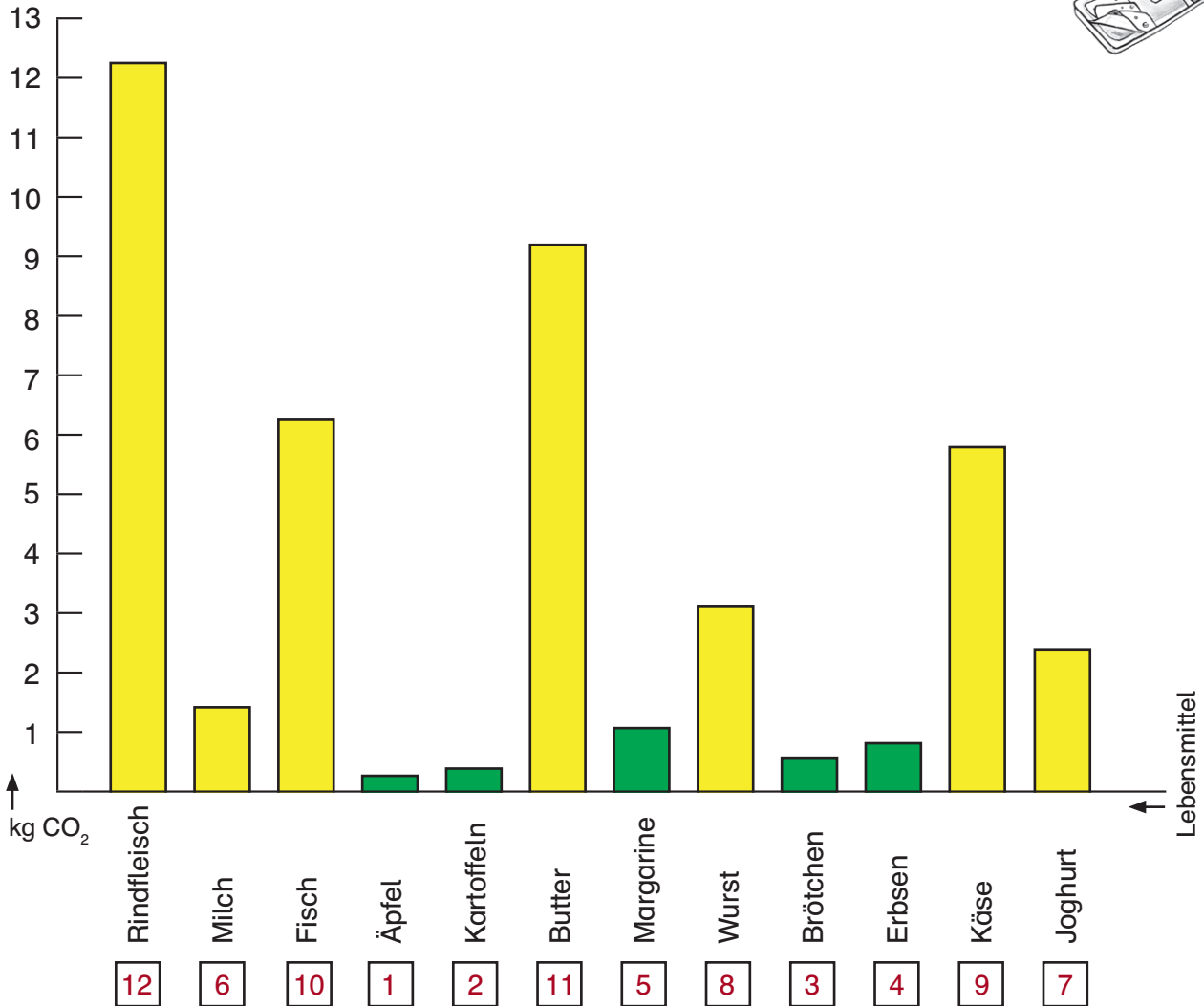
6



# Lebensmittel von Tieren und Pflanzen

Wenn Lebensmittel hergestellt werden, entstehen viele Gase, die dem Klima schaden. Eines dieser Gase ist  $\text{CO}_2$ .

So viel Kilogramm  $\text{CO}_2$  entstehen bei diesen Lebensmitteln:



## Aufgaben

1. Lies den Text oben. Schaue dir die Zeichnung an.
2. Sortiere die Lebensmittel nach der Menge an  $\text{CO}_2$ , die entsteht. Nummeriere sie von 1 – 12. Beginne mit der kleinsten Menge.
3. Schreibe sie in der richtigen Reihenfolge in dein Heft ab. Schreibe dazu, wie viel  $\text{CO}_2$  etwa entsteht.
4. Welche Lebensmittel stammen von Tieren? Markiere sie gelb. Male alle anderen Lebensmittel grün. Fällt dir etwas auf?
5. Sind Lebensmittel von Tieren oder von Pflanzen besser für das Klima? Begründe deine Antwort. Überlegt gemeinsam in der Klasse: Wie könnt ihr beim Essen  $\text{CO}_2$  sparen?



## Lösungen

### Das Gas CO<sub>2</sub>

CO<sub>2</sub> heißt **Kohlenstoffdioxid**. CO<sub>2</sub> ist in der Luft. Das sind viele kleine, unsichtbare Teilchen. Wir können sie nicht sehen. Aber sie sind immer da. Menschen und Tiere pusten beim Ausatmen CO<sub>2</sub> in die Luft. Doch noch viel mehr CO<sub>2</sub> entsteht, wenn Holz, Kohle oder Erdöl verbrannt werden. Das passiert zum Beispiel in einem Kohlekraftwerk. Auch Autos und andere Fahrzeuge stoßen viel CO<sub>2</sub> aus.

Das CO<sub>2</sub> in der Luft löst sich nicht einfach von selbst wieder auf. Pflanzen helfen dabei, dass es wieder verschwindet. Sie nehmen das CO<sub>2</sub> aus der Luft auf und wandeln es in Sauerstoff um. Sauerstoff brauchen wir zum Atmen.





Im Moment ist zu viel CO<sub>2</sub> in der Luft. Und es wird immer mehr. Dadurch verändert sich unser Klima: Es wird immer wärmer.

	richtig 😊	falsch ☹️
1. CO <sub>2</sub> heißt Kohlenblubberstoff.	R	Ⓢ
2. Es ist in der Luft.	Ⓒ	Ä
3. Pflanzen pusten es beim Ausatmen in die Luft.	K	Ⓜ
4. CO <sub>2</sub> entsteht, wenn Holz, Kohle oder Erdöl verbrannt werden.	Ⓤ	Ö
5. Beim Autofahren bildet sich kein CO <sub>2</sub> .	M	Ⓣ
6. Pflanzen nehmen CO <sub>2</sub> aus der Luft auf.	Ⓩ	W
7. CO <sub>2</sub> brauchen wir zum Atmen.	A	ⓔ
8. In der Luft ist zu wenig CO <sub>2</sub> . Deswegen wird es immer wärmer.	R	Ⓝ

### Lösungssatz:

CO<sub>2</sub> sparen hilft, das Klima zu S C H Ü T Z E N!

#### Aufgaben

-  Lies den Text.
-  Lies die Sätze. Sind sie richtig 😊 oder falsch ☹️?  
 ○ Umkreise die richtigen Buchstaben.  
 Schreibe das **Lösungswort** auf die Linien.







## Der Klimawandel: Was passiert, wenn es auf der Erde wärmer wird?

Auf der Erde wird es immer wärmer. Dadurch verändern sich viele Dinge.



am

Das Eis

schmilzt.

Nordpol

Das Eis am Nordpol schmilzt.



vertrocknet

Feld.

auf dem

Das Getreide

Das Getreide auf dem Feld vertrocknet.



die Bäume

Starke Stürme

knicken

um.

im Wald

Starke Stürme knicken im Wald die  
Bäume um.



Land.

überschwemmt

Das Meer

das

Das Meer überschwemmt das Land.



Waldbrände.

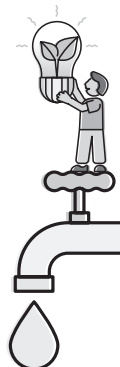
öfter

Es gibt

Es gibt öfter Waldbrände.

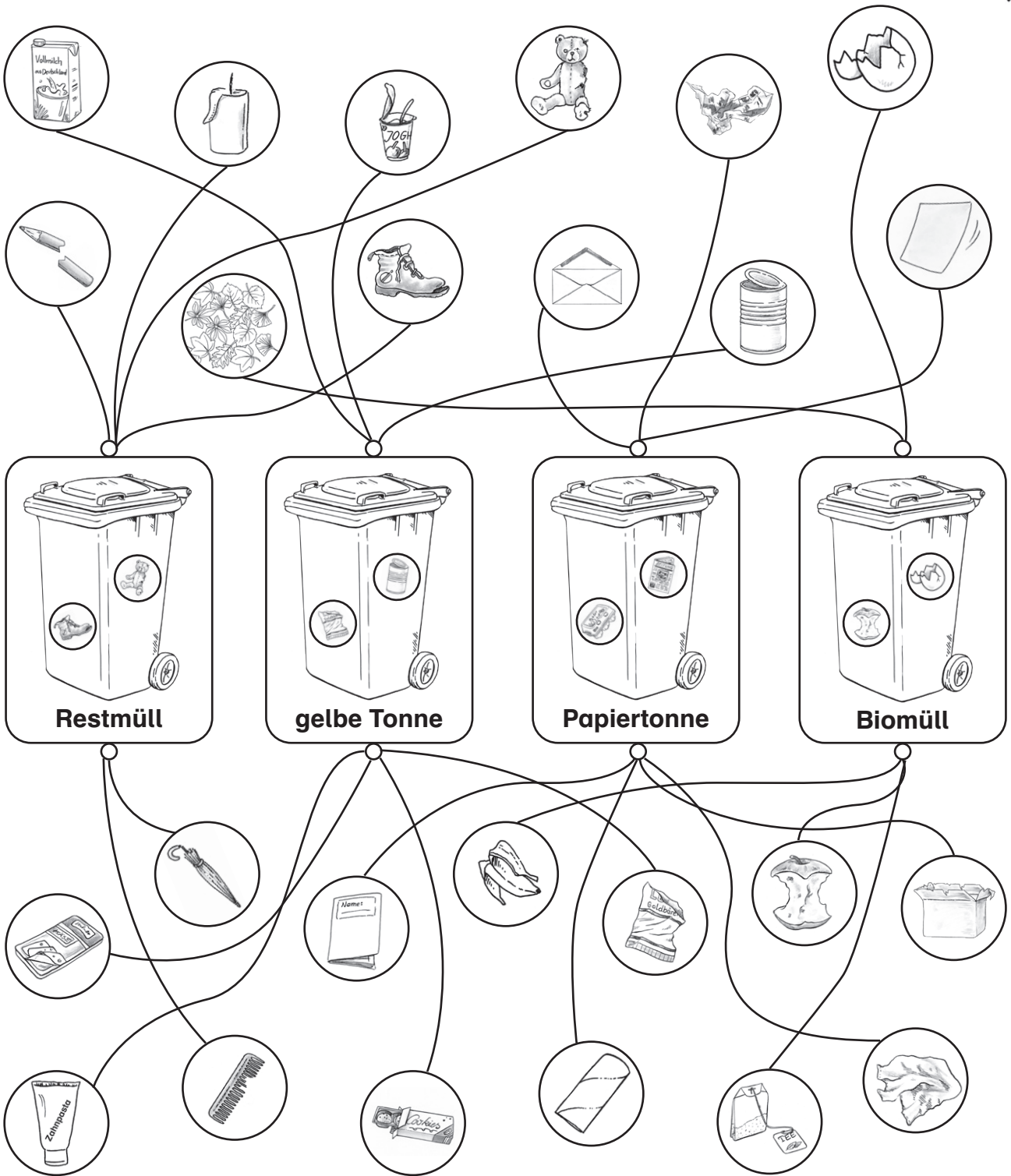
### Aufgaben

- Schaue dir die Bilder an. Lies die Wörter. Bringe sie in die richtige Reihenfolge.
- Schreibe die Sätze richtig auf die Linien.





# In welche Tonne kommt der Müll?



## Aufgaben

- Schau dir die Bilder an. In welche Tonne gehört der Müll?  
 Verbinde.
- Male die Mülltonnen an: **Restmüll = grau, gelbe Tonne = gelb, Papiertonne = blau oder grün, Biomüll = braun oder grün**





## Wir sortieren den Müll

Viele Stoffe im Müll sind wertvoll. Wir können aus ihnen neue Dinge herstellen. Deshalb sortieren wir den Müll in unterschiedliche



**Mülltonnen**

Verpackungen wie leere  **Joghurtbecher** und alte



**Dosen**

kommen in die gelbe Tonne.

Dinge aus  **Papier** werden in den Papiermüll sortiert.



**Glasflaschen**

gehören in den Glascontainer.

Reste von Obst und Gemüse werfen wir in den



**Biomüll**

oder auf den



**Kompost**

Giftige Stoffe wie alte  **Batterien** kommen in den



Sondermüll. Alle anderen ungefährlichen Abfälle gehören in den



**Restmüll**

**Restmüll – Papier – Kompost – Joghurtbecher – Dosen –  
Batterien – Glasflaschen – Mülltonnen – Biomüll**

### Aufgaben

-  Lies den Lückentext.
-  Schreibe die richtigen Wörter auf die Linien.  
Die Wörter im Kasten helfen dir.

