

Name: _____

Datum: _____

Deutschland-Spiel (1)

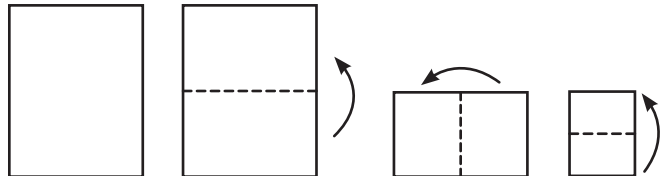



Ihr braucht:

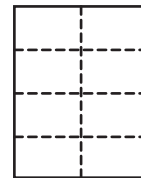
weißes DIN-A4-Papier, 1 Spielplan, Bleistift,
Buntstifte, Lineal, Spielsteine, Würfel,
1 kleine Schachtel oder einen Briefumschlag


So geht es:

1. Faltet ein Blatt Papier
wie auf den Skizzen.



2. Klappt es wieder auf und
 schneidet es an den
Faltlinien auseinander.
Wenn ihr mehr als acht Fragekärtchen
benötigt, faltet weitere Blätter.





3.  Beschriftet die Kärtchen mit euren Fragen
zu Deutschland und den passenden Antworten.

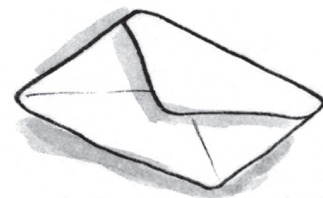
4. Der Spielplan hat den Umriss von Deutschland.
Ihr entscheidet, wie die Spielroute
aussehen soll, zum Beispiel:

- wie auf einer Straße von Stadt zu Stadt
- von Bundesland zu Bundesland
- wie bei „Mensch-ärgere-dich-nicht“
- ...



5.  Zeichnet eure Route mit mindestens 30 Feldern
auf dem Spielplan ein.

6.  Markiert die Felder farbig, auf denen eine Karte
gezogen werden soll. Wenn der Spieler die richtige
Antwort nennt, darf er noch einmal würfeln.



6. Lasst eure Kärtchen und euren Spielplan,
wenn möglich, von eurer Lehrkraft
laminieren, dann sind sie länger haltbar.
Bewahrt die Karten in einer kleinen Schachtel
oder in einem Briefumschlag auf.

Viel Spaß
beim Spielen!



Name: _____

Datum: _____

Deutschland-Spiel (2)

