




Übersicht über die Themenschwerpunkte

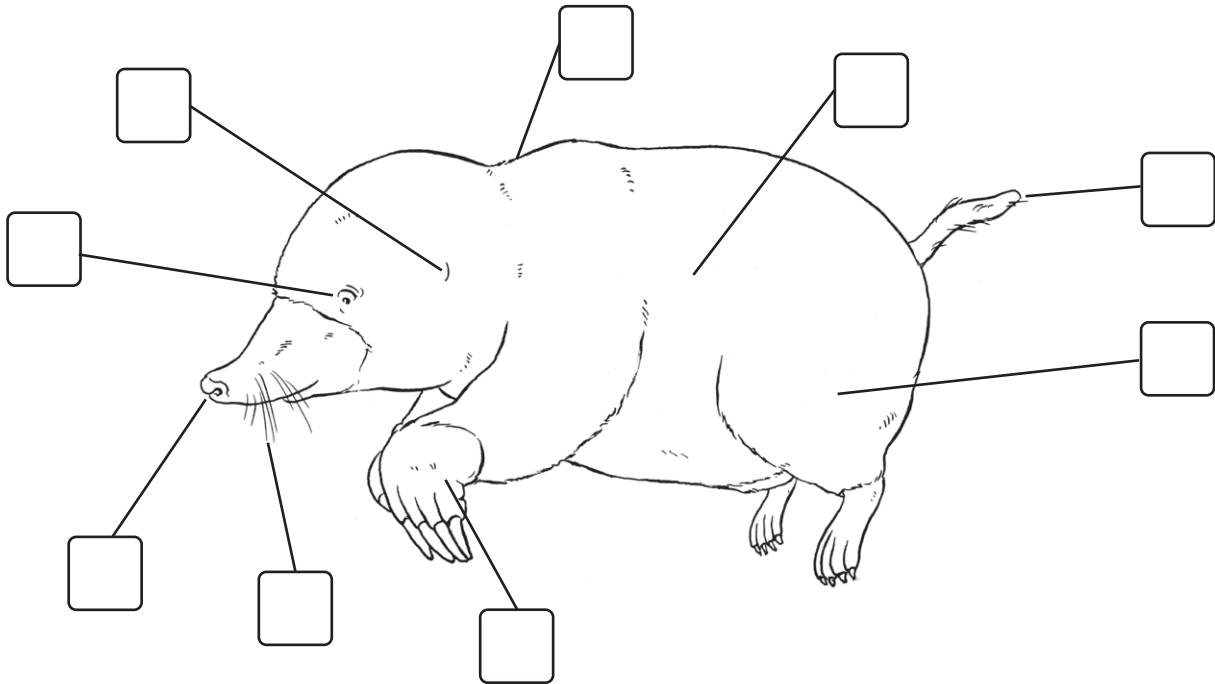
Themen- schwerpunkt	Schwierigkeitsgrad			Seite
	einfach 	mittel 	schwer 	
Wie sieht ein Maulwurf aus?	So sieht ein Maulwurf aus	Der Körper des Maulwurfs ist besonders	Der Maulwurf sieht besonders aus	10
Wo lebt der Maulwurf?	Beim Maulwurf zu Hause	So wohnt der Maulwurf	Hügel an Hügel	14
Wie ernährt sich der Maulwurf?	Was frisst der Maulwurf?	Der Maulwurf hat immer Hunger	Die Ernährung des Maulwurfs	17
Wie bekommt der Maulwurf Nachwuchs?	Nachwuchs beim Maulwurf	Ein neues Maulwurfsleben	Aus dem Leben eines Maulwurfs	20

Übersicht über die zusätzlichen Angebote

Lernangebote	Seite
Welche Feinde hat der Maulwurf?	24
Der Maulwurf ist besonders	25
Wie kommt der Maulwurf in sein Bett?	26
Merkheft „Ich bin ein Maulwurf“	27
Viel los im Maulwurfsbau	28
Der Maulwurf im Winter	29
Bastelangebot „Stehender Maulwurf“	30
Lernzielkontrolle	31



Der Körper des Maulwurfs ist besonders



- 1 Mit der spitzen **Nase** riecht der Maulwurf sehr gut.
- 2 Das schwarze **Fell** ist immer sauber.
- 3 Er hört mit seinen kleinen **Ohren** sehr gut.
- 4 Der **Schwanz** ist sehr kurz.
- 5 Die **Hinterbeine** sind länger als die Vorderbeine.
- 6 Mit den **Grabschaufeln** kann er gut in der Erde graben.
- 7 Er kann mit seinen kleinen **Augen** nicht gut sehen.
- 8 Mit den **Tasthaaren** kann er sehr gut fühlen.
- 9 Der **Körper** ist wie eine Rolle geformt.

Aufgaben

1. Lies die Sätze.
2. Schaue dir das Bild an und trage die richtigen Zahlen ein.
3. Male den Maulwurf aus.

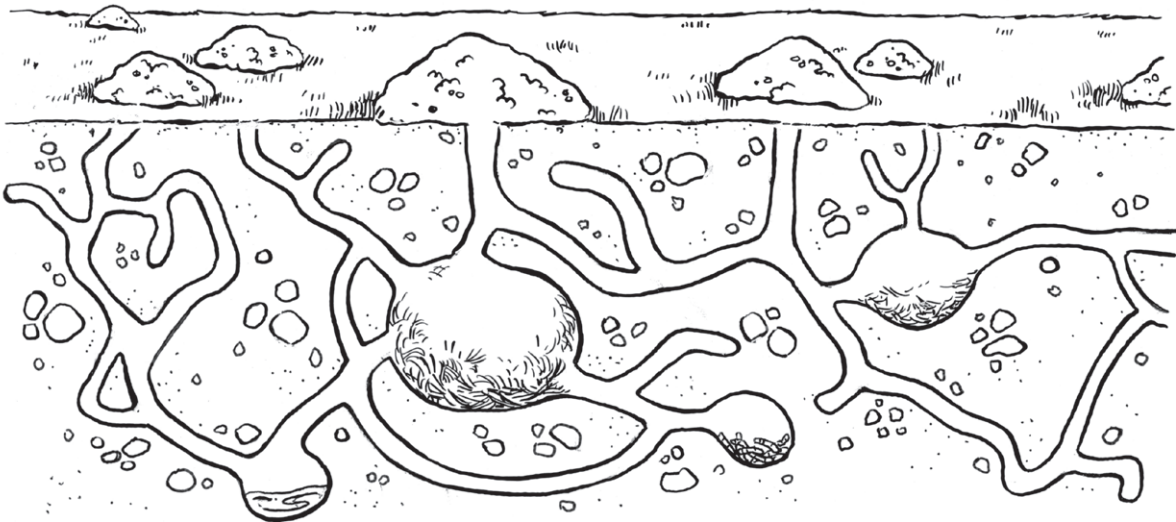


Hügel an Hügel



Einen Maulwurf sieht man so gut wie nie. Aber seine Maulwurfshügel kennt jeder. Ein Maulwurf kann mit seinen Grabschaufeln sehr gut in der Erde graben. In einer Stunde kann er bis zu 15 Meter weit graben! Dabei entstehen viele Gänge und Kammern unter der Erde. Die überflüssige Erde häuft der Maulwurf zu Hügeln auf den Wiesen an. Der Maulwurf legt sich eine **Schlafkammer** an, die er mit Moos und Laub auspolstert. Die **Nestkammer** für den Nachwuchs ist meist unter dem größten Hügel. Er hat auch eine **Vorratskammer**, in der er Regenwürmer lagert. Im Winter gräbt er tiefer in der Erde, um nicht zu erfrieren! Der Maulwurf hat in seinem verzweigten Bau sogar eine **Wasserstelle**. Die Laufgänge gehen in alle Richtungen.

- | | |
|--------------------------|-----------------------|
| ① Maulwurfshügel → braun | ② Wasserstelle → blau |
| ③ Laufgänge → orange | ④ Nestkammer → rot |
| ⑤ Vorratskammer → grün | ⑥ Schlafkammer → gelb |



Aufgaben

1. Lies den Text und schaue dir das Bild an.
2. Trage die Zahlen in das Bild ein.
3. Male das Bild in den richtigen Farben aus.



Nachwuchs beim Maulwurf

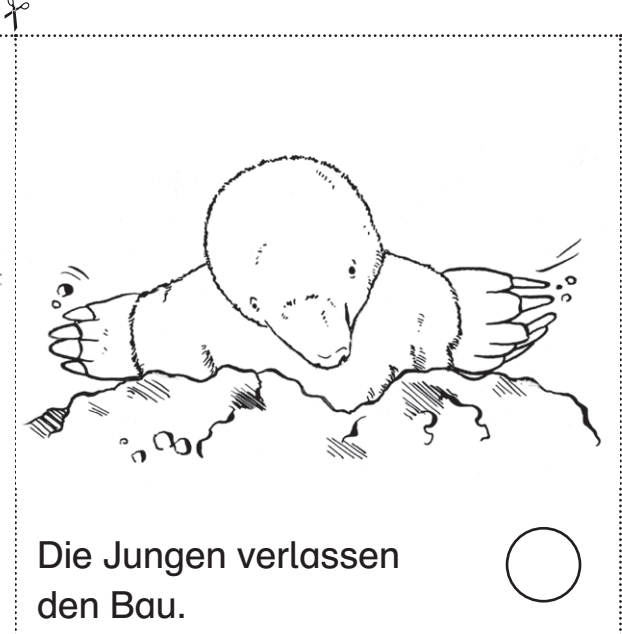


Aufgaben

1. ✂ Schneide die Bilder aus.
2. 👁 Schau sie dir genau an. Bringe die Bilder in die richtige Reihenfolge.
3. 🖋 Schreibe die Zahlen 1 – 4 in die Kreise.
📄 Klebe die Bilder auf ein Blatt.
4. ✍ Male die Bilder aus.



Die Jungen bekommen Fell.



Die Jungen verlassen den Bau.



Die Mutter säugt die Jungen.

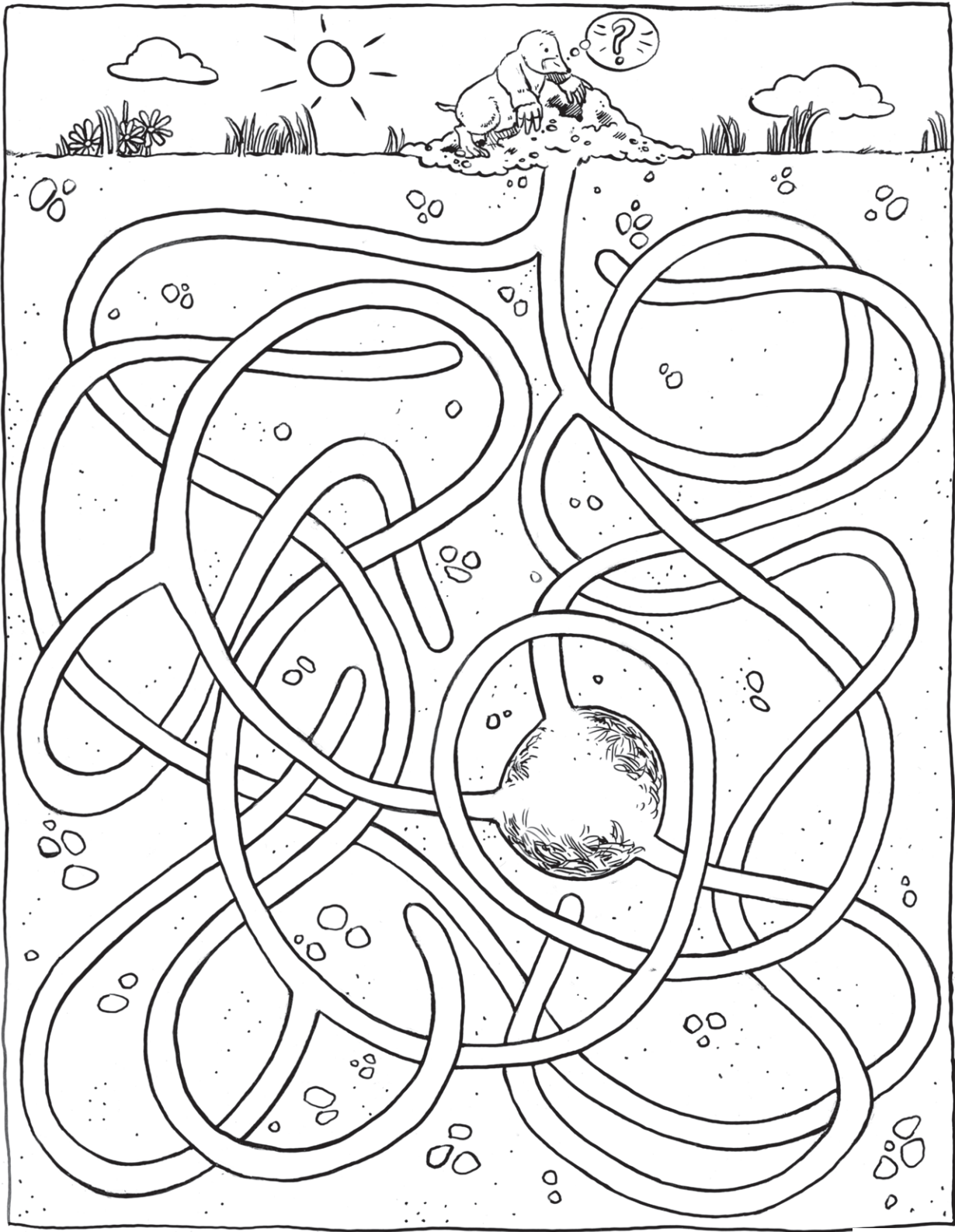


Die Maulwürfe paaren sich.



Name: _____ Datum: _____

Wie kommt der Maulwurf in sein Bett?



Aufgaben

 Finde den Weg und  male ihn an.

