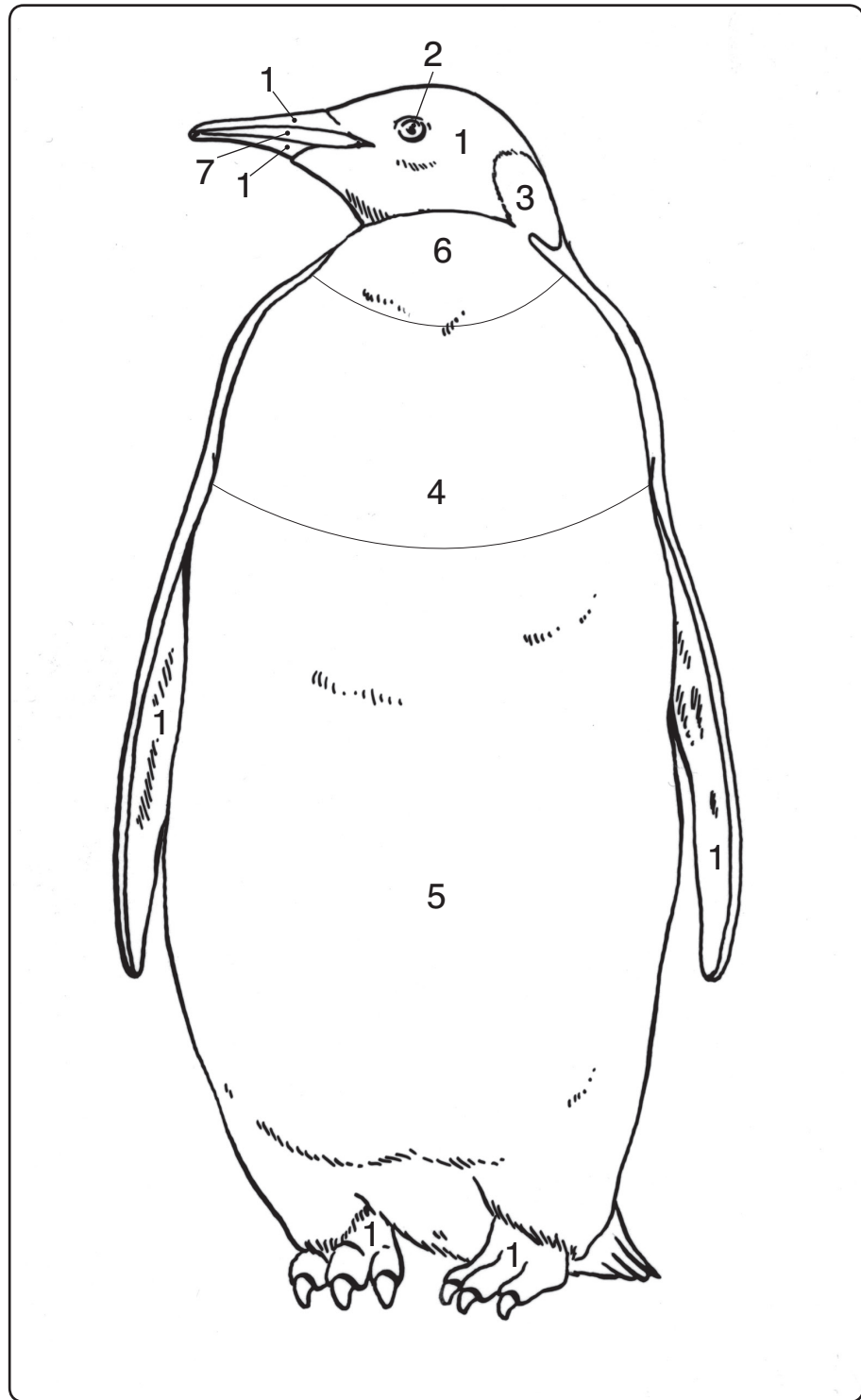


Der Kaiserpinguin



- 1 – schwarz
- 2 – braun
- 3 – orange
- 4 – grau
- 5 – weiß
- 6 – gelb
- 7 – rosa

Aufgaben

1.  Schau dir das Bild des Kaiserpinguins an.
2.  Male den Kaiserpinguin richtig an.







Antarktis

Warum erfriert der Pinguin nicht?



Aufgaben

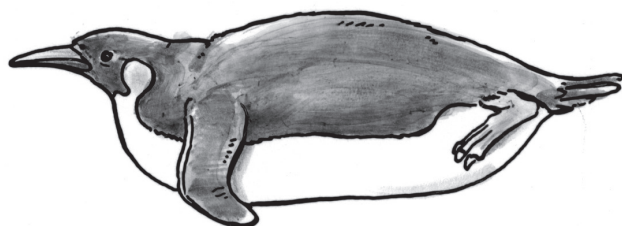
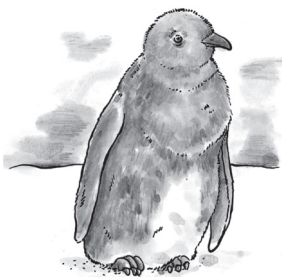
1.  Lies die Satzteile.
2.  Male zusammengehörende Satzteile in derselben Farbe an.
3.  Schneide sie aus und klebe sie richtig auf ein Blatt Papier.
4.  Besprich deine Ergebnisse mit einem Partner.



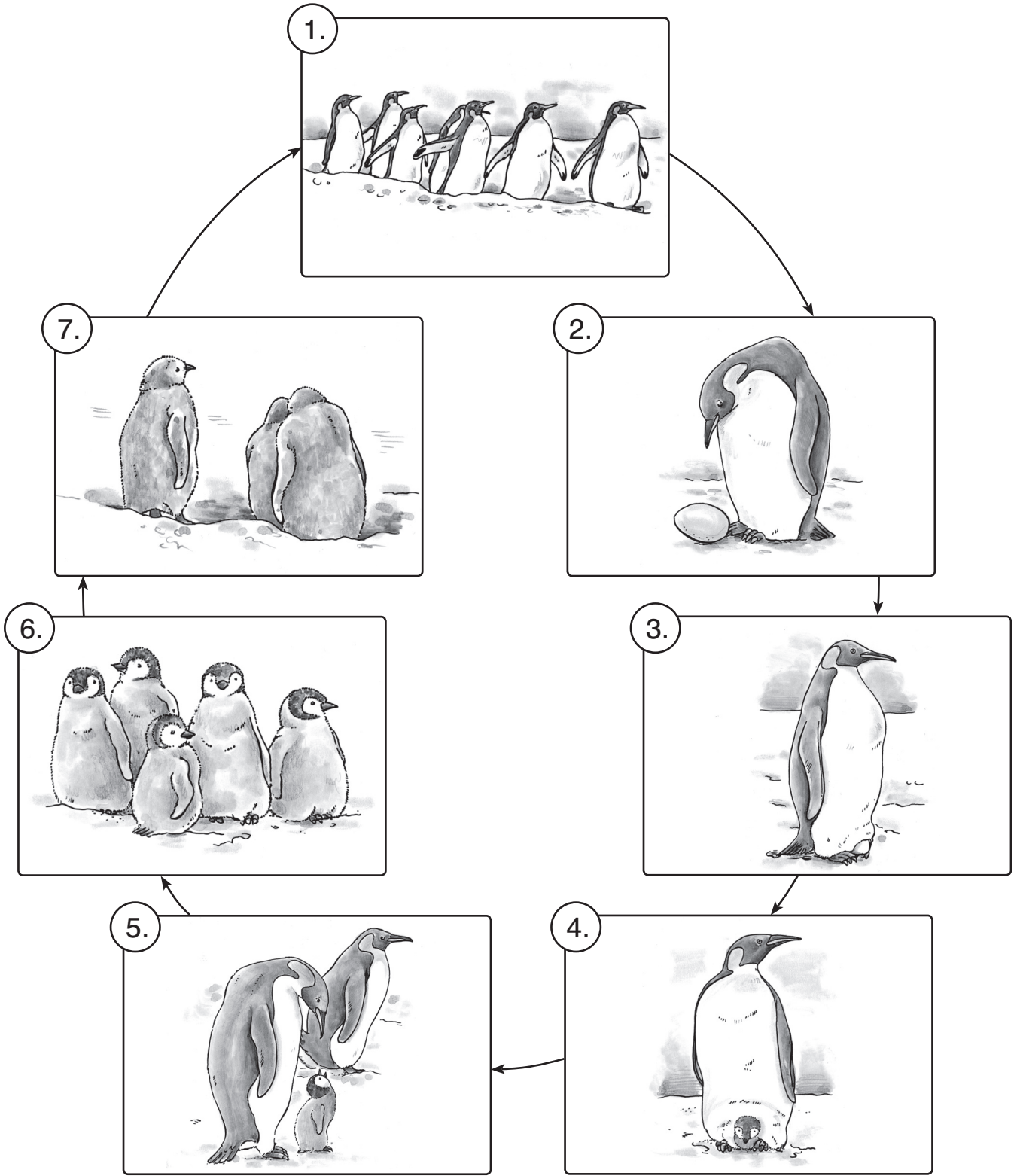
Antarktis

Puzzlesätze

Daunen sind kleine	ölige Flüssigkeit wasserdicht.
Pinguine machen ihre Federn durch eine	eher kalt. Dadurch friert der Pinguin nicht am Eis fest.
Sie verreiben die ölige Flüssigkeit	Federn. Sie wärmen den Pinguin.
Die Fußsohlen sind	in Gruppen zusammen.
Bei einem Schneesturm stellen sich Pinguine	mit ihrem Schnabel in den Federn.



So beginnt das Leben eines Pinguins (1)



BVK TH40 • Stefanie Scheid/Gabriele Schickel • Themenheft „Tiere in aller Welt“



Antarktis