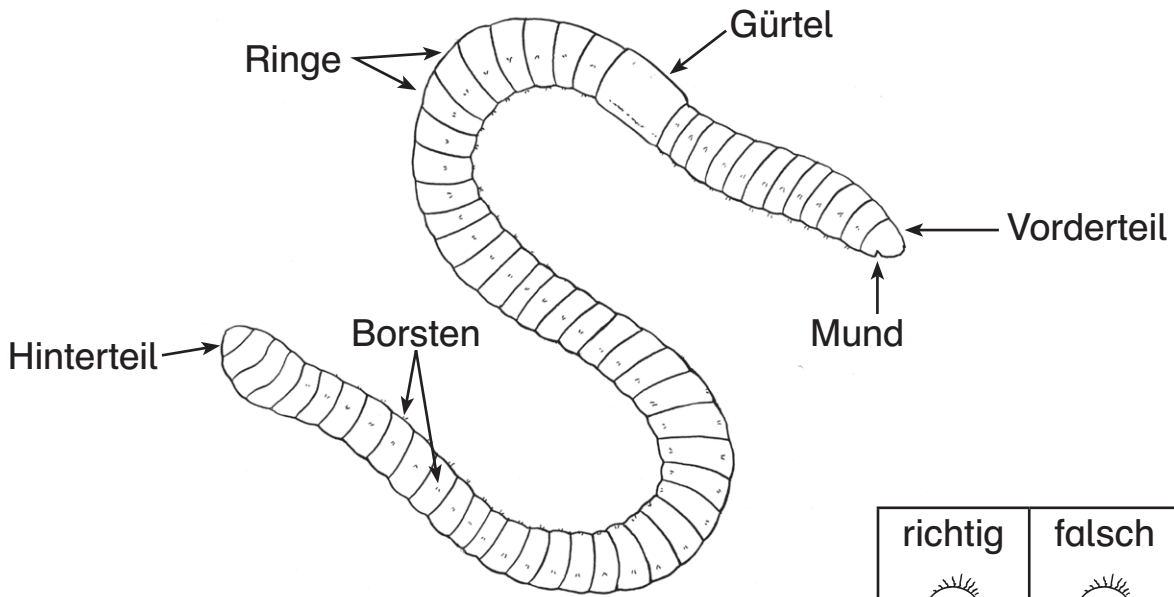











Der Körper des Regenwurms

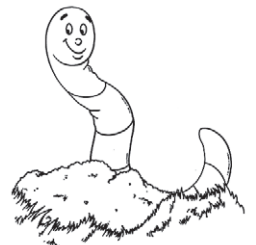


	richtig 	falsch 
1. Der Regenwurm ist kurz und dick.	S	T
2. Der Körper besteht aus vielen Ringen.	A	E
3. Der Regenwurm hat lange Beine.	M	U
4. Am Körper sind Borsten.	W	K
5. Der Regenwurm hat Augen, Ohren und eine Nase.	I	U
6. Der Regenwurm hat einen Mund.	R	N
7. Der Gürtel ist am Vorderteil des Regenwurms.	M	S

Lösung: Der 1. 2. 3. 4. 5. 6. 7. ist bei uns die häufigste Regenwurmart.







Aufgaben

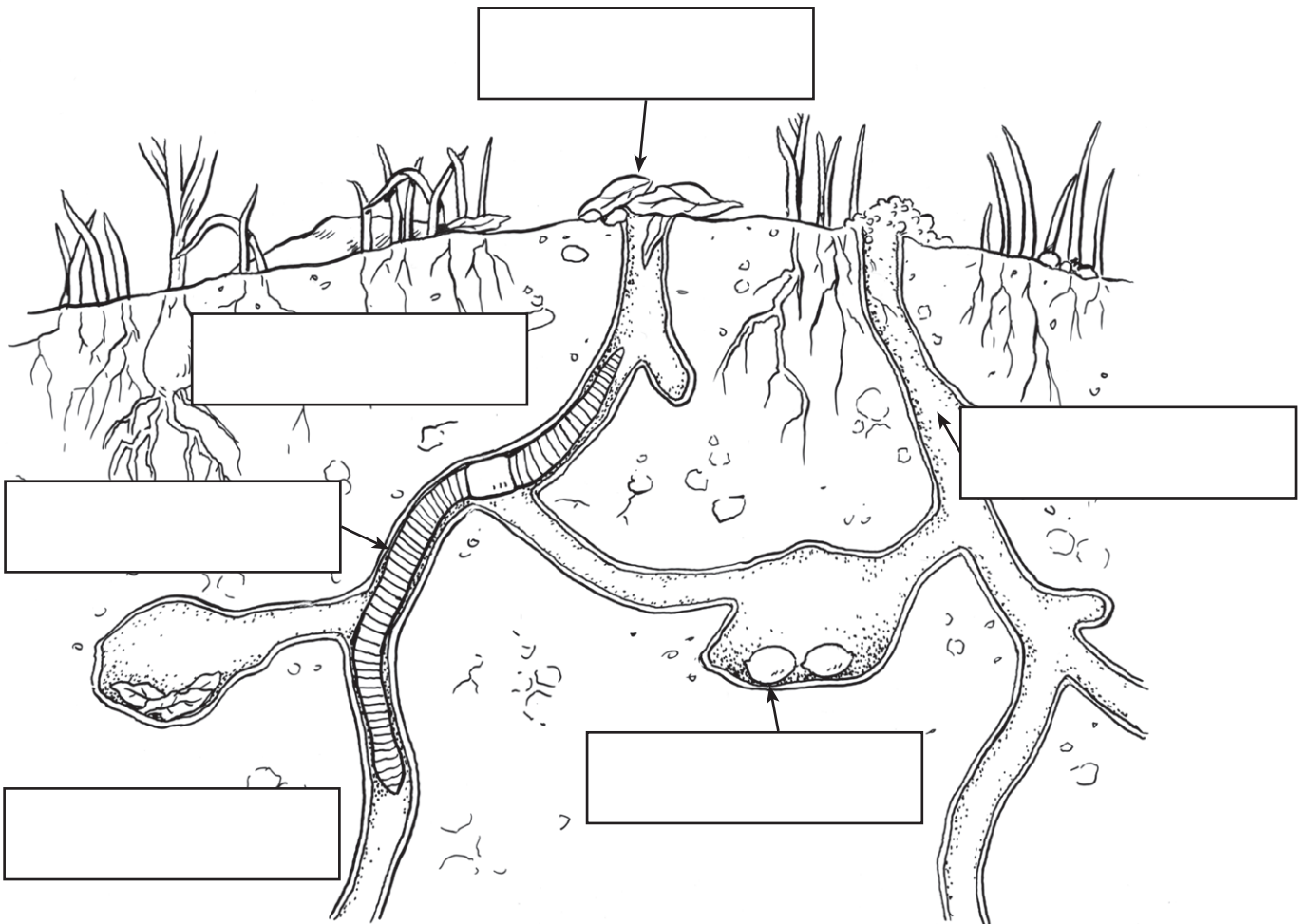
-  Schau dir das Bild gut an.
-  Lies die Wörter.
-  Lies nun die Sätze. Sind sie richtig  oder falsch  ?
 Kreuze richtig an.
-  Schreibe das Lösungswort auf die Linien.



Wo lebt der Regenwurm?

Aufgaben

1.  Schau dir das Bild gut an.
Kannst du den Regenwurm entdecken?
 Male ihn rotbraun an.
2.  Lies die Wörter in den Kästen unten.
3.  Schneide sie aus.  Klebe sie an die richtigen Stellen.
4.  Male das Bild bunt aus.



Regenwurm	Wurzeln	Blätter
Kokons mit Eiern	Erde	Gang

