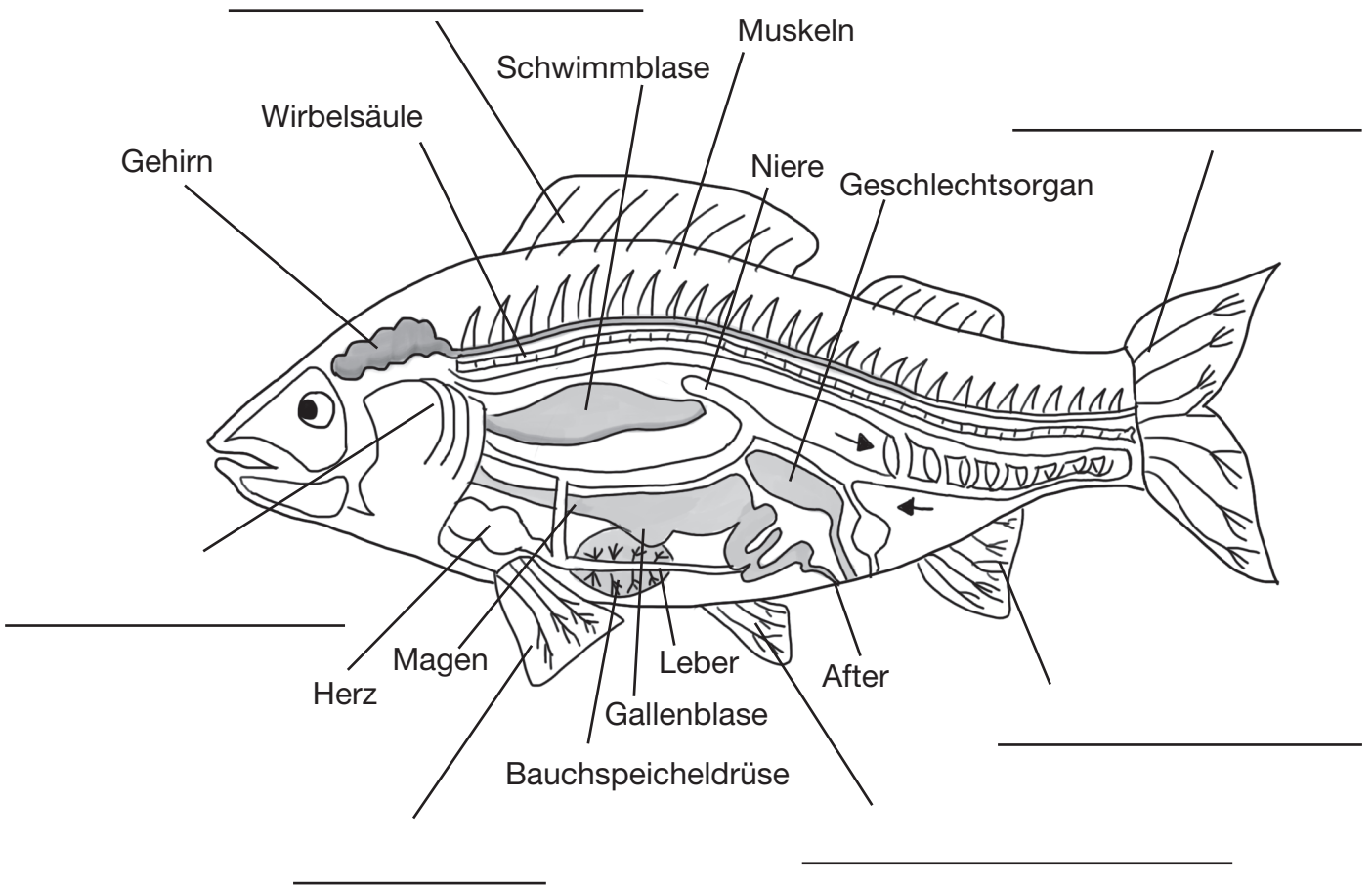






Fische (2)



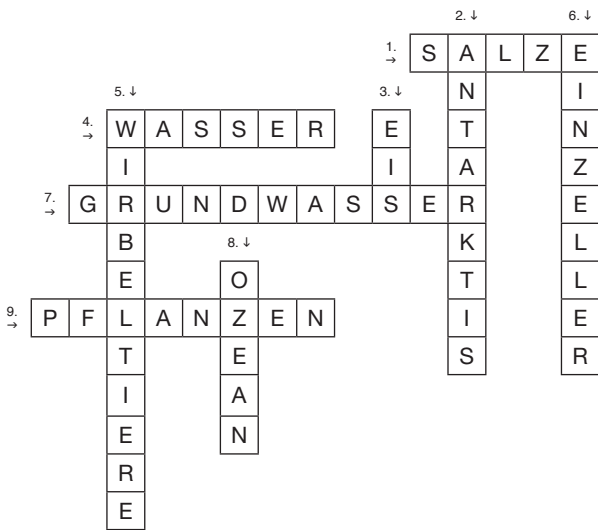
Aufgaben:

1.  Lies den Text auf Arbeitsblatt 1.
2.  Unterstreiche wichtige Wörter im Text.
3.  Schau dir die Abbildung eines Knochenfisches an.
 Ergänze die fehlenden Namen der Körperteile.

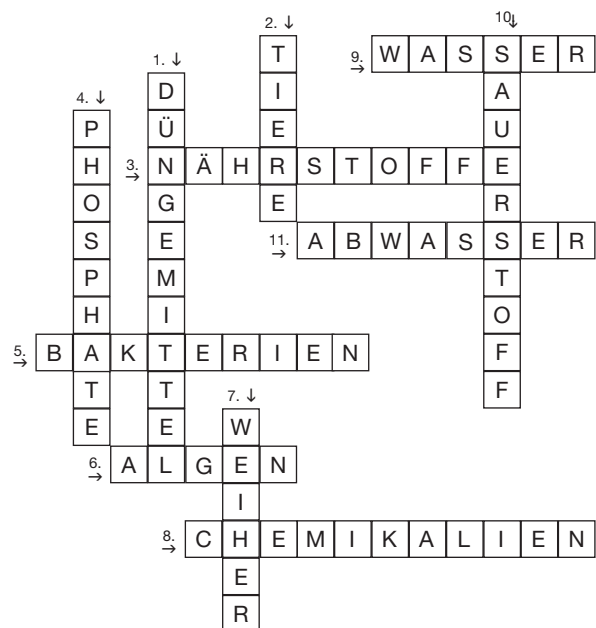


Lösungen

zu Seite 12: Wann kam das Wasser auf unseren Planeten?



zu Seite 54: Ein Gewässer kann umkippen



zu Seite 16: Die Aggregatzustände
Lösungswort: WASSERDAMPF

zu Seite 21: Ein Baum erzählt

Leben, verdorren, Wurzeln, Boden, Nährsalzen, Transportröhren, Stamm, Blätter, Blattoberfläche, Wasserverlust, Wasser, Sommertag

zu Seite 35: Was kann man tun, um Wasser zu schützen?

- Wirf keine Abfälle in die Kanalisation!
- Gehe sparsam mit Waschmitteln um!
- Verwende kein Waschmittel mit Phosphaten!
- Verwende nur so viel Putzmittel und Reinigungsmittel wie nötig!
- Gehe sparsam mit Badezusätzen um!
- Gib Chemikalien bei Sammelstellen ab, wirf sie nicht in die Kanalisation!
- Wirf keine alten Medikamente in die Toilette!
- Verwende nur Haushaltsgeräte, die wenig Wasser verbrauchen!
- Bewässere den Garten mit Regenwasser statt Trinkwasser!
- Gehe sparsam mit Düngemitteln um!
- Verwende keine Unkrautvernichtungsmittel!
- Verwende im Winter kein Streusalz!
- Schütte kein gebrauchtes Öl ins Abwasser! Ein Liter Öl kann eine Million Liter Wasser ungenießbar machen!

Zu Seite 40: Wie viel Regenwasser ist in der Tonne?

- $80 \text{ m}^2 \cdot 15 \text{ l} = 1200 \text{ l}$
- $1200 \text{ l} + 800 \text{ l} = 2000 \text{ l}$
- $10 \text{ hei\ss e Tage} \cdot 150 \text{ l} = 500 \text{ l}$
 $2000 \text{ l} - 1500 \text{ l} = 500 \text{ l}$
 $500 \text{ l} + 1200 \text{ l}$ (im Juni neu hinzugekommene Menge an Regenwasser) = 1700 l
- $11 \text{ hei\ss e Tage} \cdot 150 \text{ l} = 1650 \text{ l}$
 1700 l (Restwert von Juni) - $1650 \text{ l} = 50 \text{ l}$
 $50 \text{ l} + 1200 \text{ l}$ (im Juli neu hinzugekommene Menge an Regenwasser) = 1250 l